

Fun Thing To Play

GameFixs

ISSUE

Different, Creative, Perfect

ชื่อ: กิ่งกอนันต์

ISSUE: 187 | เกม: RESIDENT EVIL: REQUIEM | PLATFORM: SWITCH 1-2, PS5, XBOX SERIES, PC-STEAM



250 บาท

พินพีลี

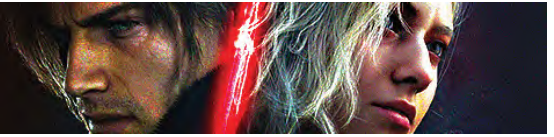
GAME GUIDE: THAI VER. **RESIDENT EVIL: REQUIEM**

RESIDENT EVIL

re^quiem

RESIDENT EVIL

re:quiem



เหตุฆาตกรรมปริศนาในโรงแรม Wrenwood Hotel ว่าทำไมผู้เสียชีวิตที่นั่นถึงได้มีร่องรอย สีดำปรากฏอยู่บนตัว ซึ่งจากที่ข้อมูลที่ได้มานี้ก็ได้ระบุว่าตัวของผู้นั้นก็เคยเป็นอดีตผู้รอดชีวิตจากเหตุการณ์คืนห้าวิปโยคเมือง Raccoon City เมื่อหลาย 10 ปีที่แล้ว รวมถึง ณ ที่โรงแรม Wrenwood Hotel แห่งนี้ก็ยังคงเป็น 1 ในหมุดหมายสถานที่สำคัญที่มีผลต่อปมในใจ Grace ด้วยหลังจากที่แม่ของเธออย่าง Alyssa Ashcroft ต้องมาจบชีวิตลงอยู่ที่ในโรงแรมนี้ด้วยเหมือนกันในอดีต



2. ตอนนี้เราจะได้เล่นเป็น Grace Ashcroft ที่นี้พอเริ่มเกมมาก็ให้เราเดินตรงมาด้านหน้า เรายังจะพบกับ Map แพนที่ ๑ อยู่ตรงกระดานทางขวามือ ซึ่งแน่นอนว่าให้เราเก็บ Map มาโหลด ต่อมาก็ให้เราเดินไปกดสำรวจป้ายประกาศคนหายและก็ให้เดินมาอีกสักพักเราก็จะได้พบกับตรอกซอยเล็กๆ สถานที่เกิดเหตุฆาตกรรมที่หัวหน้าใช้เราให้มาตรวจสอบดู โดยตรงจุดนี้พี่ตำรวจที่อยู่ในที่ที่เกิดเหตุเขาก็จะยอมปล่อยเราให้เข้าไปอยู่ที่ด้านในโรงแรม



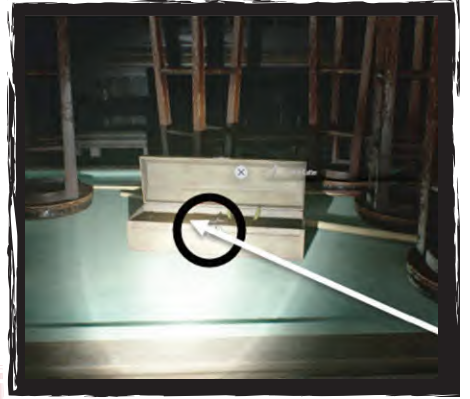
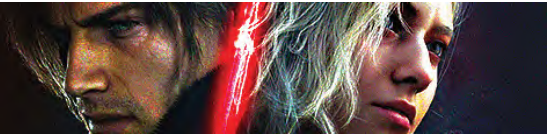
3. ตอนนี้ให้เรามุ่งหน้ามาตามเส้นทางก็จะมีจุดให้เราลอดตัวผ่านเข้าไปต่อ จากนั้นก็ให้เรามุ่งมาจนสุดทางและก็ให้เลี้ยวซ้ายมาเข้าประตู ต่อมาก็ให้เราภาค ลูกศรขึ้นเพื่อที่เราจะได้เปิดไฟฉายและก็ให้เราริ่งมาเข้าประตูสีแดงและก็ให้วิ่งผ่านห้องครัวมากดสำรวจที่ประตู



4. หลังจบเหตุการณ์ก็ให้เรากดสามเหลี่ยมและก็ให้สำรวจไปที่ Investigation Report เราก็จะได้อ่านเอกสารของผู้ตายที่อยู่ในอยู่ห้องนำโรงแรม Wrenwood Hotel ซึ่งจะว่าไปมันก็มีเหตุผลให้ชวนสงสัยอยู่ระบุว่าทำไมช่วงนี้ถึงได้มีเหตุการณ์คนตายอันเป็นปริศนาเกิดขึ้นคล้ายกับเคสนี้จากแทบจะทั่วทุกมุมโลกเลย

RESIDENT EVIL

re:quiem



5. เมื่อเราอ่านไฟล์เอกสารจบแล้วก็ให้เราเข้ามาตรวจสอบจรรยาบรรณเราก็จะได้พบกับรูปภาพตัวเรากับกฤษฎาเจที่ได้ออกให้เราเดินทางไปยังห้อง 204 จากนั้นจู่ๆ ประตูก็จะถูกเปิดออกมาเองแบบงงๆ ส่วนเราในตอนนั้นก็ให้ใช้กฤษฎาเจที่เพิ่งได้มาๆ ไช้เข้าประตูไปโผล่

Tips: ที่ทางขวาจะเป็นห้องน้ำที่ไม่มีอะไรให้เราเก็บดอกนะ

7. ให้เราวิ่งขึ้นบันไดมาชั้น 2 แล้วก็ให้เราไปที่ห้อง Rec Room เราก็จะพบว่าประตูกำลังถูกลดคือคอยู่ ต่อมาก็ให้เราเอาเก็บ Wire Cutter ที่อยู่ทางซ้ายมือ แล้วก็ให้นำ Wire Cutter ไปตัดลวดตรงประตู จากนั้นก็ให้เราวิ่งไปที่ห้อง 204



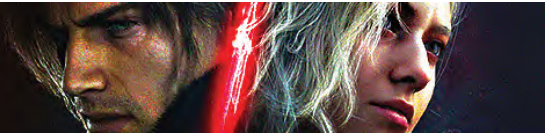
6. ให้เราเดินไปต่อตามทางและให้เข้ามาตรวจสอบที่ Hotel Pamphlet จากนั้นก็ให้เราเดินไปที่โต๊ะประชาสัมพันธ์แล้วก็ให้เข้ามาที่ Office เพื่อมาเก็บเอา Notice of Closure ที่อยู่ในลิ้นชักโต๊ะสีฟ้า รวมถึงให้ไปเก็บ Map แผนที่ๆ อยู่ทางขวามือมาด้วย



8. ให้เราเข้าไปสำรวจวิทยุที่อยู่ในห้องเราก็จะมีได้ยินข่าวเรื่องเหตุผู้เสียชีวิตที่ Elbridge ต่อมาก็ให้เราเข้ามาตรวจสอบที่เตียง ทันใดนั้นเกมก็จะย้อนภาพกลับไปอยู่ยังฉากเหตุการณ์เมื่อ 8 ปีก่อนในตอน Grace ได้เคยเข้ามาพักอาศัยอยู่ในโรงแรม Hotel Pamphlet แห่งนี้กับ Alyssa แม่ของเรา โดยหลังจากที่ไฟดับ Alyssa ก็จะรีบพาเราหนีออกไป

RESIDENT EVIL

requiem



หน้าประตูมาด้วย รวมถึงให้ไปเราเข้าไป เก็บ Mixed Herb G+G ที่อยู่ตรงตู้มัมซ่ายล่าง มาด้วย เสร็จแล้วก็ให้เราวิ่งที่ประตูใหญ่ สีน้ำตาลแล้วก็ให้เรากดใช้เลื่อยไฟฟ้าตัดเหล็ก ที่กั้นประตูให้ขาดตามในภาพตัวอย่าง



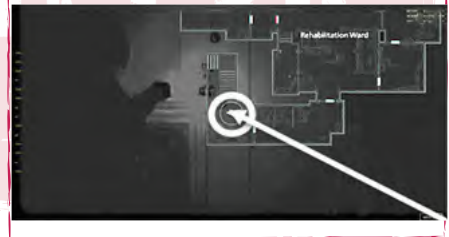
4. ให้เราวิ่งมาตามเส้นทางและก็ให้ยิงทำลาย เจ้าตุ๊กต่น Mr.Raccoon ตัวแรก ที่นี้ก็ให้เราวิ่งมาขึ้นบันไดทางขวามือและก็ให้วิ่งมาตามเส้นทางมาเราก็จะพบกับช่วงเหตุการณ์ที่ Grace กำลังถูกเจ้าสัตว์ชีวะจับตัวเธอไปพอดี โดยตรงจุดนี้ตัวเราจะใช้ปืนเป่ามั้นจนกระจุย แต่ทว่าก่อนที่ Grace และ Leon จะได้ร่วมมือกัน จู่ๆ ในตอนนั้นเราก็จะพลาดถูกกับดักของ Victor Gideon ซัดเล่นงานจนพลาดทำให้เราและ Grace จำต้องมาแยกทางกันไปแบบแข็งเปิด โดยกับเหตุการณ์ตอนนี้ตัวเราหรือ Leon จะส่งมอบปืน Requiem ให้ Grace นำไปใช้ป้องกันตัว ขณะที่ตัวเราก็จะได้เผชิญหน้ากับ Victor Gideon อีกรอบ พร้อมกับได้มารับรู้ความจริงอันแสนเลวร้ายว่า ขณะนี้ตัวของ Leon กำลังติดเชื้อไวรัส Raccoon City Curse ของบริษัท Umbrella อยู่

● ตารางแสดงพิกัดจุดพบหุ่น Mr. Raccoon ที่มีอยู่ในโซนพื้นที่นี้

สถานที่พบ:

Care Center: 1st Floor (Leon)
อยู่ที่ด้านบนเดาฝั่งทางทิศตะวันตกเฉียงใต้ของ Rehabilitation Ward

ภาพประกอบ:



● Rhodes Hill Care Center- Part 2 (Grace)



RESIDENT EVIL

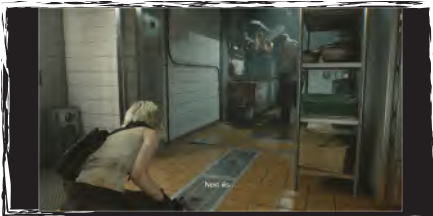
re:quiem



1. ตอนนี้เราจะจะได้เล่นเป็น Grace Ashcroft เริ่มแรกให้เราวิ่งลงบันไดมาชั้นล่างสุดและ ก็ให้เข้าไปในห้องประตูสีขาวที่อยู่ตรงข้าม กับจุดประชาสัมพันธ์เราก็จะพบจุดเซฟ ส่วนที่ด้านบนในห้องจะมี Care Center Pamphlet รอให้เราเก็บอยู่ด้วย รวมถึงก็ยังมีส่วนของ Green Herb อยู่ใกล้ๆ ด้วย ต่อมาก็ให้เรา มากดสำรวจที่กระดาน White Board ส่วน ตรงจุดใกล้ๆ กับจุดเซฟก็ยังมีเหรียญ Antique Coin กับกล่องเก็บของให้เราได้ แวะไปสำรวจและใช้บริการด้วย กระทั่ง เมื่อเราเตรียมตัวพร้อมแล้วก็ให้เราวิ่ง มาเข้าประตูที่อยู่ตรงโซนที่มีไฟสีแดง



2. เวลาที่เราได้จะพบกับสาวน้อยตาบอด ที่กำลังถูกขังอยู่ในห้องปิดตายตามในภาพ ที่นี้หลังจบเหตุการณ์เราก็จะได้รับไฟฉาย กับ West Wing Keycard มาใช้งาน ต่อมา ก็ให้เราวิ่งย้อนกลับมาที่ Central Hall แล้ว ก็ให้เราเข้าประตูที่อยู่ทางทิศตะวันตกมา



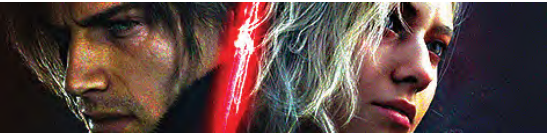
3. ตอนนี้ให้เราเดินมาตามเส้นทางผ่าน ประตูที่มีรูปปูนปั้นครั้นมา ต่อมาก็ให้เราไป ต่อทางซ้ายสุดเราก็จะเห็นประตูที่ล็อกอยู่ ซึ่งก็ให้เราเดินตรงเข้ามาอยู่ในห้องครัวเรา ก็จะได้พบเซฟป้อมกำลังอยู่ โดยตอนนี้ ให้เราค่อยๆ ย่องเดินหลบเข้ามาอยู่ตรง รอดเซ็น จากนั้นก็ให้เรารอจังหวะที่พีแอกหัน ไปทำครัวก็ให้เรารีบเข็นรถรูดเข็นไปจนสุด และก็ให้เราเข้าประตูมา

- **Tips:** ในจังหวะที่เซฟป้อมพูดว่า Wrong เขาก็จะเดินเข้ามาหาเราที่รอดเซ็น เพราะงั้น ตรงจุดนี้ให้เราคอยกะจังหวะหลบเขาให้ได้
- **Tips:** เราสามารถเลือกจัดการเซฟป้อม ได้ด้วย Hemolytic Injector ซึ่งถ้าเราสามารถ สอยพีแอกได้เราก็จะได้รับกุญแจ Pantry Key มาจากเขา จากนั้นก็ให้เรานำกุญแจดอกนี้ มาไขไขเปิดล็อกห้องทางซ้าย เพื่อที่จะได้ พาเราเข้ามาเก็บไอเทมลิขของอย่าง Stake Out Charm, Handgun Ammo, Scrap และ 12.7x55mm หรือเราค่อยกลับมาสอย จัดการเซฟป้อมในตอนหลังก็ได้



RESIDENT EVIL

requiem



44. ให้เราเปิดแมปแผนที่และก็ให้วิ่งมาทางทิศตะวันออกและให้มาเข้าประตูที่เราต้องใช้ ID ระดับ 2 สแกนเปิดเข้าไป ทีนี้ก็ให้เราเดินไปต่อที่ Isolation Ward แล้วก็ให้เราเข้ามาทางด้านขวาของโซนพื้นที่นี้เพื่อมาเก็บเอกสาร Nurse Log กับ Double Mutation รวมถึงให้ไปเก็บ Scrap และ Green Herb มาด้วย

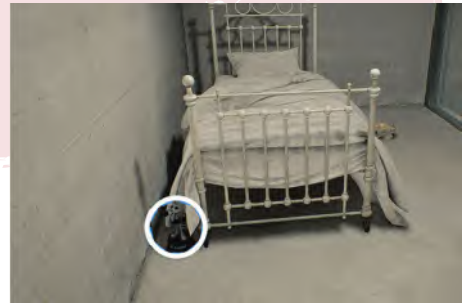


45. ให้เราวิ่งไปที่ Security Manager Office แล้วก็ให้เราเข้ามาด้านในมาเก็บเอกสารที่อยู่บนโต๊ะ ต่อมาก็ให้เราภาคสำรวจตรงจุดพักเราก็จะได้รับรหัส ดาว-ดาว-พระจันทร์-พระอาทิตย์ จากนั้นก็ให้เราเข้ามาเก็บกระสุนปืน Handgun Ammo ที่อยู่ทางซ้ายมือ รวมถึงให้ไปกดสำรวจที่ตู้เราก็จะได้พบกับภาพของเด็กผู้หญิงคนที่เราเพิ่งเจอในห้อง

ทดลองหลังตู้กระจกเมื่อไม่นานมานี้ จากนั้นเราก็จะได้เก็บ ID Wristband Level 3 มาจากศพผู้ชายที่อยู่ในห้อง



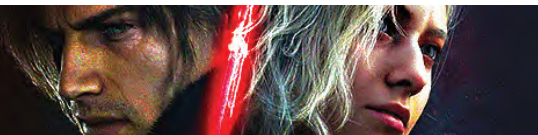
46. เวลาที่พวกศัตรูต่างก็กำลังเดินไปมา ยั่วเย้า ส่วนเราก็ให้วิ่งกลับไปยัง Medication Room เพื่อไปช่วยเด็กน้อยที่อยู่ในห้องทดลองออกมา โดยเมื่อเรามาถึงเราจะพยายามพูดเกลี้ยกล่อมบอกให้เธอช่วยไป ยังดูใส่รหัสที่เราเปิดออกไม่ได้พร้อมกับเรา



47. ตอนนี้เราจะรู้ได้แล้วว่าเด็กน้อยคนนี้มีชื่อว่า Emily โดยตอนนี้ให้เราอุ้ม Emily ออกมาจากห้องทดลองก่อน จากนั้นเราก็สามารถพาเธอไปนั่งรออยู่บนโซฟาได้ในช่วงตอนที่เรากำลังออกไปสู้กับพวกศัตรู จนเมื่อเราไล่สอยพวกศัตรูจนเคลียร์แล้วก็ให้เราอุ้ม Emily มาเข้าห้อง ทดลอง Medication Room อีกห้อง

RESIDENT EVIL

re:quiem



Medical Records แล้วก็ให้ผลึกตู้ทางขวา เพื่อเปิดทางไปต่อ



3. เวลาที่เราจะได้พบกับเจ้า Chunk โดยตอนนี้ให้เราวิ่งไปอยู่ใกล้ๆ ตัวมันและก็ให้เข้าไปเก็บปืน MSBG 500 Shotgun มาด้วย จากนั้นเราก็จะได้สู้กับ Chunk ในฐานะบอส



Boss: Chunk



วิธีต่อสู้:

- เริ่มแรกให้เราคอยหลอกล่อเจ้า Chunk ให้เข้ามาอยู่ในช่องแคบและก็ให้เราใช้ปืนลูกซองยิงเข้าใส่ที่หัวมันสัก 3-4 นัดก่อน ทีนี้พอมันล้มลงก็ให้เรารีบใช้ขวานเข้าไปซัดอัดใส่มันในระยะประชิดรัวๆ เลย

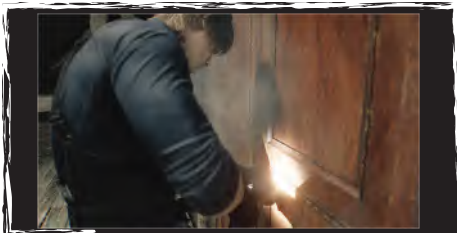
- ให้เราสังเกตรูมองไปที่มุมห้องเราก็จะเห็นแผ่นไม้ ซึ่งตรงจุดนี้เราสามารถล่อให้เจ้า Chunk เข้ามาทำลายกำแพงแผ่นไม้เพื่อที่จะได้ช่วยเปิดทางให้เราเข้าไปเก็บของที่อยู่ด้านในได้

- ส่วนสเล็คปกติเวลาสู้ก็ให้เรากับเจ้า Chunk คอยวิ่งวนยิงปืนอัดใส่มันไปเรื่อยๆ โดด

- ให้เราวิ่งมาที่มุมห้องเราก็จะพบกับบันไดเล็กที่กำลังรอให้เราปีนเข้าไปเก็บของที่อยู่ด้านบน

- ให้เรารอจังหวะที่เจ้า Chunk กำลังปืนอยู่ก็ให้เรารีบใช้ปืนยิงอัดใส่มันไปแบบรัวๆ เลยตอนนี้จนกว่าจั่วมันจะทรุดลงไปเอง จากนั้นก็ให้เรากระโดดไปใช้ขวานซัดอัดใส่มันในระยะเผาขน

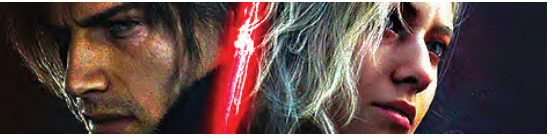
- เมื่อเรายิงอัดใส่เจ้า Chunk จนมันทรุดประมาณรอบที่ 4 แล้ว ต่อมาก็ให้เรารีบใช้ขวานตามเข้าไปซัดอัดใส่มันต่อเท่านี้เราก็จะสามารถปลิดชีพมันได้



4. เมื่อเราสู้เอาชนะเจ้า Chunk ได้แล้วก็ให้เราไปไล่เก็บของที่อยู่ในโซนพื้นที่นี้ให้หมด

RESIDENT EVIL

re:quiem



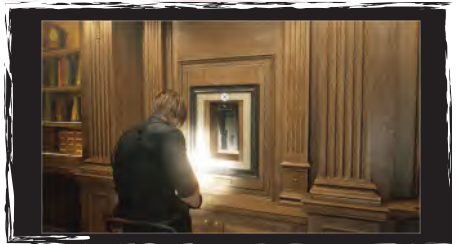
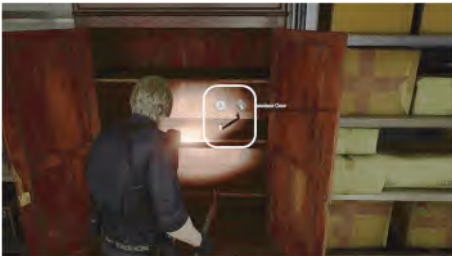
แล้วก็ให้เรามุ่งไปต่อทางทิศตะวันตกมากัด
สำรวจที่ตู้ไม้เราก็จะได้รับเอกสาร Basement
Safe Code มาพร้อมกับ Compensator
จากนั้นก็ให้เราเดินไปเก็บ Shotgun Shell
แล้วให้เรามากดปุ่มและปีนลงบันไดไป

เข้ามาเก็บ Connoisseur Charm เสร็จ
แล้วก็ให้เราย้อนกลับมาวิ่งขึ้นบันไดที่อยู่
ด้านซ้ายบนมาถึงชั้น 3 แล้วก็ให้เราจัดการ
ศัตรูที่ถือระเบิดอยู่ สุดท้ายก็ให้เราเดิน
เข้าประตูใหญ่ไป



5. ตอนนี้เราจะได้อาไมล์อยู่ที่ Chairman Office
โดยลำดับแรกให้เราออกจากห้องมาทางซ้าย
มากัดสำรวจที่ตู้ไม้และเก็บ Dishwasher's
Note กับ Shotgun Shell มา ทีนี้ก็ให้เดินไป
ต่อที่ Record Room เพื่อเข้ามาเก็บ
Mixed Herb G+G กับ Handgun Ammo
ที่อยู่ในตู้มารวมถึงให้เราทำลายตุ๊กตุน
Mr. Raccoon ด้วยตามพิทัดในภาพ

7. เมื่อเราได้เข้ามาอยู่ด้านในแล้วก็ให้เรา
มากัดสำรวจตรงพื้น ทันใดนั้นก็จะมีพวก
ศัตรูบุกเข้ามา ซึ่งก็ให้เราไล่สอยพวกมัน
ทิ้ง 3 ตัวให้เรียบร้อยซะ เสร็จแล้วก็ให้เรา
เดินไปเก็บ Handgun Ammo กับ Shotgun
Ammo ที่อยู่ภายในห้องมาด้วย จากนั้น
ก็ให้เราเดินเข้าไปในห้อง Meeting Room
เพื่อเข้าไปเก็บ Handgun Ammo



6. ให้เราลงมาชั้นล่างและให้เข้ามาที่
Filing Room ก็จะมีตู้ให้เรเก็บลูกกระสุน
Handgun Ammo กับ Med Injector จากนั้น
ก็ให้เราวิ่งไปต่อไปที่ Pantry เพื่อพาเรา

8. ให้เราเดินมาที่ Director's Office แล้วก็
ให้เข้ามาเก็บ Shotgun Shell รวมถึงให้เก็บ
Med Injector กับ Hand Grenade ที่อยู่
บนโต๊ะมาด้วย ต่อมาก็ให้เรามากัดสำรวจ
รูปภาพตรงฝาผนังและก็ให้กดคันโยก

RESIDENT EVIL

re:quiem



Rhodes Hill Care Center Basement (Grace)



1. เราจะได้สลับมาเล่นเป็นตัวละคร Grace Ashcroft กับฉากที่เราจะต้องตามไปช่วย Emily มาจาก The Girl โดยตอนนี้ให้เราวิ่งไปติดตามเส้นทางและก็ให้ไปเก็บ Staff Member's Last Word มา จากนั้นก็ให้เราวิ่งผ่านจุดที่มีแท่นควบคุมมาทางใต้



2. ให้เราเลี้ยวขวาไปอยู่ในห้องที่มีแสงไฟ และก็ให้เราวิ่งออกมาเก็บ Green Herb ที่นี่ก็ให้เราเดินเข้าไปในห้องมากดสำรวจที่วีเราก็จะได้พบกับ Emily ต่อมาก็ให้เราเดินมากดสำรวจเอกสาร Operation to Eliminate "The Girl" แล้วก็ให้เราเซฟเกมให้เรียบร้อย



3. ให้เราเดินมาที่ Furnace แล้วก็ให้เรามุ่งหน้าไปต่อทางเหนือเราก็จะได้เข้ามาอยู่ที่ Holding Cell ที่นี่ก็ให้เราวิ่งไปต่อทางทิศตะวันออกเราก็จะได้พบกับ The Girl กับฉากที่เธอกำลังปีนขึ้นเพดาน โดยเวลานี้ The Girl จะกำลังอยู่แถว ๆ ห้องที่ Emily ถูกจับตัวเอาไว้



4. ให้เราไปเก็บ Scrap ที่อยู่ในห้องทางซ้าย และก็ให้มาที่แท่นควบคุมและก็ให้มากดสำรวจที่ Unlocking the Cells ที่นี่ก็ให้เราไปเก็บ Joint Plugs ชิ้นแรกมา โดยเวลานี้เราจะต้องไปไล่เก็บ Joint Plugs มาให้ครบทั้ง 3 ชิ้น



RESIDENT EVIL

re:quiem



5. ในตอนขากลับ The Girl จะโผล่ออกมา เราจะใส่เรา ส่วนเราก็ให้รีบวิ่งเข้าไปซ่อนตัว แอบอยู่ในคอกทางขวามือก่อน จนเมื่อคุณ The Girl ได้เดินจากหายไปแล้วก็ให้เรารีบวิ่ง มาเข้าคอกเพื่อมาใช้ Joint Plugs พาเราเปิด ประตูเข้าไปอยู่ใน Workshop



6. ให้เราทำลาย Mr. Raccoon แล้วก็ให้ไป กดสำรวจที่ Technician Note ต่อเพื่อมาเก็บ Scrap ที่อยู่บนโต๊ะข้างตรงมุมห้อง เท่านั้นเราก็จะได้เจอกับตะแกรงที่เรายังปิดไม่ได้ตอนนั้น ซึ่งก็ให้เราลอบออกมาและก็ให้มุ่งหน้าไปต่อ ที่ Furnace และก็ให้นำ Joint Plug ใส่เข้าไป ในประตูและก็ให้มุ่งหน้ามาตามเส้นทางโหด



7. เมื่อเรามาจนถึงโถงกว้างก็ให้เราจัดการ ศัตรู จนเมื่อเราได้เข้ามาอยู่ในห้องเล็กๆ ทางเหนือแล้วเราก็จะพบกับ Scrap กับตู้เซฟ ซึ่งก็ให้เราใส่รหัสเซฟดังนี้ > 60 < 40 > 80 เพื่อที่เราจะได้เก็บ Handgun Ammo กับ

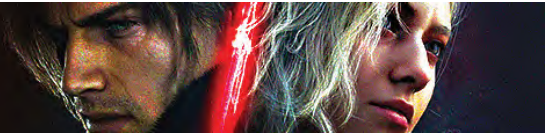
Raccoon Roundup Map มา รวมถึงให้เรา ไปเก็บเอกสาร Security Guard's Report ที่อยู่บนโต๊ะมาด้วย



8. ให้เราออกจากห้องมาทางขวาเพื่อพา เราเข้ามาเก็บ Joint Plug แล้วก็ให้เราคลาน ผ่านท่อด้านหลังกลับไปต่อ โดยในระหว่าง

RESIDENT EVIL

re:quiem



17. ให้เราวิ่งย้อนกลับมาที่ Furnace เพื่อพาเราแวะไปเก็บ Joint Plug ที่อยู่ในห้อง Collection Pool มา เสร็จแล้วก็ให้เราวิ่งกลับไปที่ Furnace และก็ให้ใส่ Joint Plug เข้าไป จากนั้นก็ให้เราไล่จัดการพวกศัตรูที่อยู่ในห้องทั้งหมด



18. ให้เราเก็บ Joint Plug กลับมาไว้กับตัว และก็ให้มุ่งหน้าไปที่ Workshop เพื่อมานำ Joint Plug ใส่ลงไป เสร็จแล้วก็ให้เราคุแลานมุดไปอยู่ยังจุดที่เราเก็บ Joint Plug ขึ้นที่ 2 โดยในตอนนีให้เราใช้ Forklift และก็ให้เราปรับนำ Joint Plug ใส่เข้าไปให้ไว เพื่อที่เราจะได้เข้าไปอยู่ยังห้อง Inspection

● **Tips:** เราสามารถหัน Molotov Cocktail ใส่ The Girl เพื่อไว้ถ่วงเวลาได้



19. ให้เราไปที่ตู้ Locker ที่อยู่ทางซ้ายมือ เพื่อมาเก็บ Scrap แล้วก็ให้เรากดใช้ Lockpick เพื่อที่เราจะได้เก็บ Rare Metal มาด้วย เสร็จแล้วก็ให้เราสังเกตมองมายังจุดที่มีช่องว่างระหว่างศพที่แขวนอยู่ จนเมื่อเราเห็นแล้วก็ให้เราเดินลอดและก็ให้เข้ามาตรงชอกทางซ้ายเพื่อพาเราเข้ามาเก็บ Handgun Ammo รวมถึงให้เราสอยศัตรูและก็ให้ไปปลักรถเข็นออกมาด้วย



20. ให้เรากลับมาสลับคันโยกและก็ให้ไหลตัวมาทางซ้าย จากนั้นก็ให้เราวิ่งผ่านจุดที่เราเคยเข็นรถจนเปิดเป็นช่องว่างก่อนหน้านี้ ส่วนรอบนี้ให้เราเดินมาด้านหน้าและก็ให้แวะมาที่แยกทางซ้ายเพื่อที่จะได้พาตัวเราเข้ามาเก็บ Makeshift Knife เสร็จแล้วก็ให้เราวิ่งมุ่งหน้าไปต่อทางใต้

RESIDENT EVIL

re:quiem



21. ให้เรากลับมาที่ Processing แล้วก็ให้เราวิ่งมาทางซ้ายเราก็จะพบกับจุดเซฟ ต่อมาก็ให้เราเดินมากดสำรวจแท่นหมุ่นและก็ให้ปืนลงไปในห้อง



22. เวลาที่เครื่องบดจะเริ่มทำงาน ส่วนเราก็ให้โลยงพวกศัตรู รวมถึงให้ไปปลั๊กเครื่องบดสู้กับพวกศัตรูไปสักพัก เรียกว่าให้รอจนกว่าระบบเครื่องจักรจะหยุดทำงานเองซะก่อน ต่อมาก็ให้เราปีนบันไดขึ้นมาอยู่อีกฝั่งและก็ให้มาเก็บ Joint Plug จากนั้นก็ให้เรากลับมาอยู่ตรงจุดเซฟและก็ให้คลานเข้าช่องพัดลมที่อยู่ด้านข้างมา



23. ตอนนีตัวเราจะถูกไหลออกมาอยู่ที่ Collection Pool จากนั้นก็ให้เราไปเก็บ Green Herb แล้วก็ให้เดินมากดสำรวจที่คั่นโยกเพื่อพาเราเข้าไปเก็บเลือดที่อยู่ในบ่อมา เสร็จแล้วก็ให้เราเดินมาขึ้นลิฟต์พาเราโดยสารกลับขึ้นไปอยู่ยังโซนด้านบน



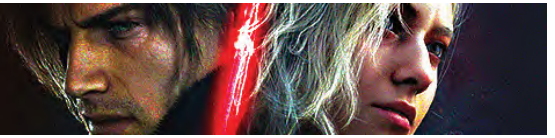
24. ให้เราเดินมาที่ Furnace เพื่อมานำ Joint Plug ใส่เข้าไป ต่อมาก็ให้เรามุ่งหน้ากลับไปเก็บ Joint Plug ที่อยู่ตรงหน้า Inspection จากนั้นก็ให้เราเดินย้อนกลับมาเก็บ Joint Plug ที่อยู่ใน Furnace รวมถึงให้ไปเก็บ Joint Plug ตัวสุดท้ายที่อยู่ใน Workshop มาด้วย เสร็จแล้วก็ให้เราวิ่งมาทางขวาสุดเพื่อมานำ Joint Plug ใส่เข้าไปรวมทั้งหมด 3 ตัว



25. เวลาที่ประตูจะถูกเปิดออก ส่วนเราก็ให้เรารีบวิ่งเข้าไปอ้อม Emily กลับไปที่ลิฟต์ทางขวาล่างโดล โดยในระหว่างทางก็จะมี

RESIDENT EVIL

re:quiem



2. เมื่อเราใช้ปืนไรเฟิลยิงใส่ขอมบีตัวแรกได้แล้ว ต่อมาก็ให้เราคอยช่วยยิงคุ้มกัน Ashcroft ไปเรื่อยๆ จะกว่าจะมีเจ้า Blister Borne โผล่ออกมาจากอาคารที่อยู่ใต้เท้าเรา ส่วนเราเวลานี้ก็ให้หันมาใช้ปืนไรเฟิลยิงอัดใส่เจ้า Blister Borne จากระยะไกลแบบเร็วๆ ก่อนที่มันจะเข้าไปถึงตัว Grace ได้ ซึ่งหลังจากที่ Grace สามารถเข้าประตูโบสถ์ได้แล้ว ตัวเราตอนนี้ก็ให้กระโดดออกมาอยู่บนระเบียงโลด



3. ในตอนนี้ให้เราสไลด์ตัวลงมาอยู่ด้านล่างและก็ให้ยิงถึงระเบิดอัดใส่พวกศัตรู รวมถึงให้เราไล่ตระเวนเก็บลูกกระสุนที่อยู่รอบๆ มาให้หมดด้วย เสร็จแล้วก็ให้เราวิ่งตาม Grace เข้าไปด้านในโบสถ์เราก็จะได้ตามมาสมทบกับ Grace โดยเวลานี้เราจะบอก

ให้ Grace ช่วยพา Emily ไปหลบซ่อนตัวที่ Water Treatment Plant ซะก่อน ส่วนเราในตอนนี้ก็จะขอสู้อยู่กับบอส Blister Borne อยู่ ณ ที่นั่นเอง

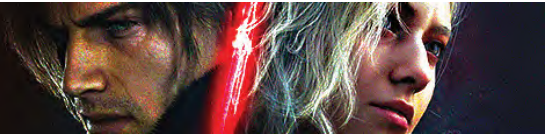


วิธีต่อสู้:

- เจ้า Blister Borne จะมีจุดอ่อนอยู่ตรงตุ่มตามตัว โดยให้เราใช้ปืนยิงใส่ไปที่ตุ่มบนตัวมันก่อนเลย
- ในระหว่างที่เรากำลังสู้กับ Blister Borne ในตอนนั้นก็จะมีพวกขอมบีบุกเข้ามารุมวงเรื่อยๆ โดยเจ้า Blister Borne ก็จะคอยทำให้พวกขอมบีกลายเป็นพวกไร้หัว
- ตรงพิกัดจุดใกล้กับบันไดจะมีเส้นทางให้เราวิ่งขึ้นไปด้านบนเพื่อพาเรามาใช้ถังสีแดงโยนโจมตีใส่เจ้า Blister Borne
- ท่าโจมตีของ Blister Borne จะถือว่าช้าโคตร เพราะงั้นเราเองก็ไม่ต้องไปกังวลแค่ให้คอยกะจังหวะหลบให้ดี

RESIDENT EVIL

re:quiem



ภาพประกอบ:



Raccoon City East (Leon)



1. เรื่องราวจะเปิดมาที่ฉากของ Sherry Birkin ที่เธอก็ได้ติดเชื่อ Raccoon Curse มาด้วยเช่นกัน โดยเวลานี้ Sherry เธอเองได้ตามสืบหาเรื่องราวของเชื้อ Elpis หลังเธอเพิ่งได้รับเบาะแสใหม่มาจาก Leon แต่ทางจู่ๆ ทางรัฐบาลก็ดันเข้ามาขัดขวางบอกให้ Sherry ไม่ต้องมายุ่งกับประเด็นเรื่องนี้อีกต่อไป

นั่นจึงทำให้ Leon เลยขอเลือกที่จะเดินทางกลับไปยังจุดเริ่มต้นของเรื่องราวทั้งหมดที่ซากเมือง Raccoon City เพื่อไปออกตามหาตัว Grace Ashcroft และเพื่อไปสืบหาเรื่องราวความจริงของเจ้าเชื่อนรก Elpis มาให้ได้ กระทั่งหลังเราควบคุมตัวละครได้แล้วก็ให้เราวิ่งตรงมาด้านหน้ามาเก็บเอกสาร Raccoon City Incident Newspaper



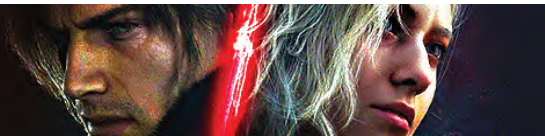
2. ให้เราวิ่งไปที่ลานจอดรถทางซ้ายมือ เพื่อพาเราเข้ามาเก็บ Shotgun Shell จากนั้นก็ให้เรามาที่ทางแยกและก็ให้เลี้ยวขวาเข้าไปในร้าน Café Oasis ที่เปิดอยู่ทางซ้ายมือเพื่อที่เราจะได้เข้าไปยังท่าหลายหุ้นตุ๊กตุน Mr. Raccoon รวมถึงให้เราไปเก็บ Scrap มาด้วย



3. ให้เราถลันออกมาอยู่บนถนนและก็ให้มุ่งไปต่อยังอาคารถัดมาที่ The Applegate Hotel เพื่อพาเราเข้ามาเก็บ Shotgun Shell,

RESIDENT EVIL

re:quiem



Med Injector และ Scrap จากนั้นก็ให้เรา ออกประตูทางใต้และก็ให้วิ่งไปต่ออย่างจุดใกล้ๆ เราก็จะถูกแมงมุมยักษ์โจมตี



4. ให้เราวิ่งเข้าไปหลบในอาคารและก็ให้เดิน ไปต่อด้านหน้ามาพื้นใยแมงมุม จากนั้นก็ ให้เราเดินไปต่ออีกนิดเจ้าแมงมุมยักษ์ก็จะ โผล่มาโจมตีเรา ต่อมาก็ให้เราเดินถอยหลัง ไปเรื่อยๆ เราก็จะถูกเจ้าแมงมุมยักษ์โจมตีแล้ว เราทะเลาะเข้ามาอยู่อีกห้อง ที่นี่ก็ให้เรามุ่งหน้า ไปต่อจนได้มาถึงโซนพื้นที่มืดก็ให้เราเลี้ยว ขวามาเข้าประตูสีขาว



4. ให้เราขึ้นบันไดมาด้านบนมาทำลาย ใยแมงมุมและก็ให้มาเก็บ Handgun Ammo จากนั้นก็ให้เราวิ่งไปต่อตามทางจนได้มา อยู่ในห้องที่มีแมงมุมอยู่จำนวนมาก ซึ่งก็ให้เราไล่สอยพวกแมงมุมให้หมดโลก



5. ให้เราวิ่งไปต่อมาทางขวา พร้อมกับคอย ระวังเจ้าแมงมุมยักษ์ที่อยู่ตรงหน้าต่างเอา ไวให้ตีด้วย จากนั้นเราก็จะได้ออกมาอยู่ที่ โซนระเบียง ซึ่งตรงจุดนี้ก็ให้เราเป็นขึ้นบันได มาเราก็จะได้เข้าปะทะกับเจ้าแมงมุม Titan Spinner Giant Spider ในฐานะบอส



Boss: Titan Spinner Giant Spider



วิธีต่อสู้อ:

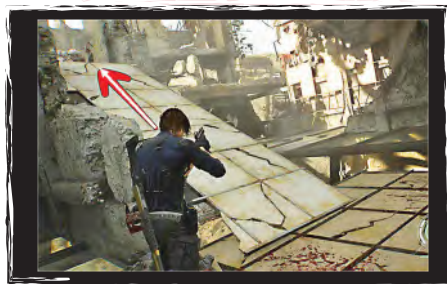
- เจ้าแมงมุมยักษ์ Titan Spinner Giant Spider สุดสยงสำหรับคนกลัวแมงมุม โดยเวลานี้เราจะต้องสู้กับมันอยู่ในโซน พื้นที่ที่กว้างขวางอันอุดมเต็มไปด้วยถัง สีแดงที่กำลังรอให้เราเข้าไปโยนอัดใส่มัน จนทำให้ตัวมันติดสถานะหยุดชะงักอยู่

RESIDENT EVIL

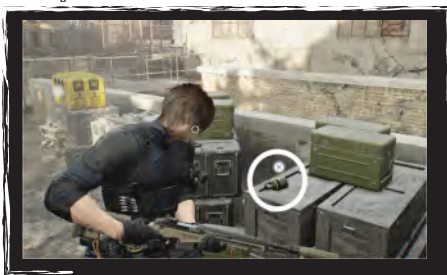
re:9uiem|



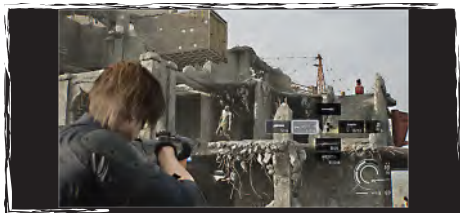
56. ให้เรามุ่งหน้าไปต่อทางขวาเพื่อมาเก็บ Handgun Ammo ต่อมาให้เรากระโดดลงมาอยู่ที่กระชุกและก็ให้เราทำลายประตูเข้ามา จากนั้นก็ให้เรายิงกระชุกเพื่อทำให้พวกศัตรูตกลงไป



57. ให้เราวิ่งมาที่แผ่นกระชุกและก็ให้เราไล่จัดการพวกศัตรูให้หมด เสร็จแล้วก็ให้เราเดินมายิงเสาที่ค้ำพื้นด้านบนให้ร่วงหล่นลงมา เสร็จแล้วก็ให้เราใช้เส้นทางนี้พาเราวิ่งขึ้นมาอยู่ด้านบน



58. ให้เรามาเก็บกระสุนทางซ้าย จากนั้นก็ให้เราวิ่งไปต่อตามเส้นทางและก็ให้กระโดดลงมาแล้วเลี้ยวขวามาอยู่ที่ที่กล่องสี่เหลี่ยม ต่อมาก็ให้เรามาเก็บระเบิดที่อยู่ใกล้ๆ รวมถึงให้เก็บ Relay ที่อยู่ในกล่องมาด้วย เท่านั้นเราก็จะสามารถสร้าง Detonator ได้สำเร็จ สุดท้ายก็ให้เรามาเข้าห้องทางซ้าย ที่นี่ก็จะมีจุดเซฟกับจุดขายของอยู่ด้วย



59. ออกจากห้องมาไปต่อทางซ้ายมือตรงเสาให้เราเข้ามาด้านในอาคารเดินทะลุออกมาอีกฝั่งขึ้นบันไดมาใช้กล่องสองไปด้านหน้า จากนั้นใช้ปืนไรเฟิลสองพวกซอมบี้ในอาคาร ทางขวามือสังเกตจุดที่เกี่ยวข้องลิ่งสีน้ำตาล เอาไว้ให้เรายิงใส่



60. พร้อม แล้วกระโดดลงมาเดินเข้ามาที่อาคารอีกฝั่งจัดการศัตรูเดินขึ้นบันไดมาจนถึงชั้นบนสุดมายังลิ่งที่เรายิงทำเป็นเส้นทางจัดการศัตรูเข้ามาเก็บไอเทมที่อยู่ด้านบน แล้วก็ให้ปืนขึ้นมาด้านบน

RESIDENT EVIL

re:quiem



61. ให้เราสอยศัตรูและก็ให้วิ่งมาที่ทางลาดด้านซ้ายเพื่อลงมาสำรวจแท่นหมุน จากนั้นก็ให้เราริงข้ามฝั่งมาด้านซ้ายก็จะมีทางเชื่อมพาเรามายังจุดเซฟ จนเมื่อเราพร้อมแล้วก็ให้เราเก็บ Green Herb และก็ให้ไปต่อทางขวา



62. ให้เราสอยศัตรูและก็ให้วิ่งมาที่มุมขวาล่างของแผนที่และก็ให้ขึ้นบันไดมาด้านบน ที่นี่ก็ให้มุงมาตามทางและเข้าประตูมาเก็บ Machinegun Ammo, Shotgun Shell กับ Med Injector แล้วก็ให้มาสำรวจแท่นหมุน จากนั้นก็ให้เราโดดลงมาด้านล่าง แล้วก็ให้ให้ใช้ลิฟต์พาเราลงไป



63. ระหว่างลงลิฟต์ก็ให้เราไล่ยิงพวกศัตรูไปเรื่อยๆ เราก็จะได้มาอยู่ที่ Grimstone Building Basement ที่นี่ก็ให้เรหันหลังกลับมาจัดการ

พวกศัตรูและก็ให้มุงมาตามท่อเราก็จะได้ออกมาอยู่ที่ด้านบน จากนั้นก็ให้เราเข้ามาติดระเบิดเข้าไปเส้นทางจะถูกเปิดออก



64. เราจะได้กลับมาอยู่ที่ค่าย ส่วนตอนนี้ให้เราใช้มอเตอร์ไซด์ขี่มุงหน้าไปต่อ ซึ่งในระหว่างทางเราจะได้ปะหน้ากับ Victor Gideon ที่พีแก๊ทจึงจะเล่นงานเราอยู่แล้ว



65. จากตรงนี้เราก็จะต้องขับแมงกะไซค์ไปแบบยาวๆ ตามเส้นทาง โดยตรงจุดนี้จะมีพวกหมามาริงไล่จับเราด้วย ซึ่งให้เราคอยใช้ปืนยิงสอยพวกมันมาตามเส้นทางด้วย



66. ระหว่างทางจะมีจุดให้เราได้จอดพักยิงพวกหมาหรือยิงถึงระเบิดเพื่อใช้เปิดเส้นทาง

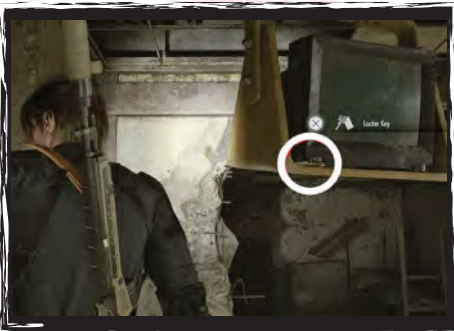
RESIDENT EVIL

re:quiem



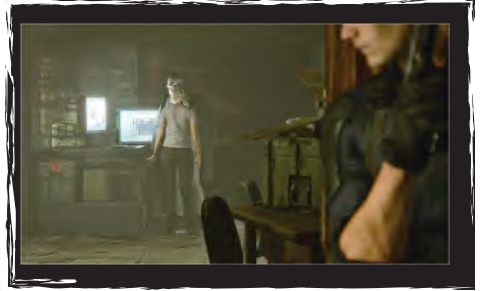
10. ให้เราวิ่งย้อนกลับและก็ให้กระโดดข้ามตู้มาทางซ้าย แล้วก็ให้ออกประตูทางขวาและให้กระโดดกลับลงมาอยู่ด้านล่างเพื่อพาดตัวเรามาเก็บ Shotgun Shell จากนั้นเราก็จะได้กลับมาอยู่ในโซนพื้นที่ Main Hall

● **Tips:** ตรงจุดนี้แนะนำให้เรากลับไปเข้าห้อง S.T.A.R Office และก็ให้นำรหัส RRR ใส่เข้าไปที่กระเปาะสหายและก็ให้เก็บ Power Shade Charm มาตามในภาพ



11. ให้เราวิ่งมาที่มุมขวาล่างของ Main Hall แล้วก็ให้ใช้ Mechanic Jack เปิดประตูออกมาแต่ทว่าก่อนที่เราจะเข้าไปด้านในต่อก็ให้เรากลับไปห้อง Operation Room และก็ให้ปีนขึ้นไปอยู่บนแผ่นไม้ทางขวาของกระดานและก็ให้หันตัวไปเก็บ Locker Key มาตามพิกัดภาพจั่วอย่าง จากนั้นก็ให้เราเข้าไปเปิดตู้

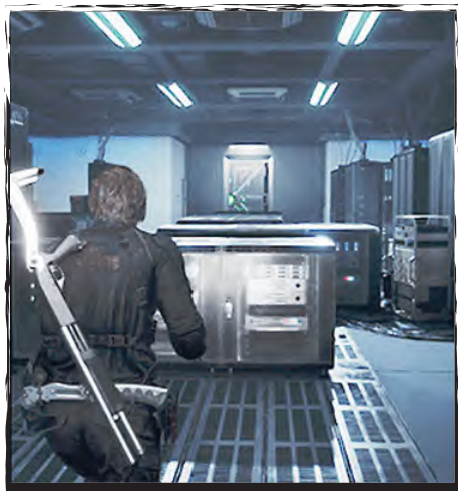
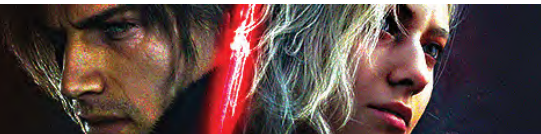
Locker ที่ในห้อง West Office เราก็จะได้รับ S.T.A.R.S Emblem Charm มาครอบครอง



12. ให้เรากลับมายังประตูที่เราเพิ่งถูกเปิดออกทางทิศตะวันออก ทีนี้ก็ให้เราเดินเข้าไปด้านในตามเส้นทางเราก็จะได้พบกับ Grace กับ Zeno โดย Zeno จะกำลังคุยกับ Grace ถึงเรื่องเหตุการณ์ล่มสลายของเมือง Raccoon City เมื่อช่วงหลาย 10 ปีก่อนว่าจริง ๆ แล้วในตอนนั้นได้มีพวกเหล่าทหารรับจ้างสากลบุกเข้ามาทำภารกิจอยู่ภายในเมืองแห่งนี้เพื่อมาสำรวจออกตามหาเชื้อไวรัส Elpis ส่วนผู้ที่เป็นคนสั่งยิงจรวดทำลายล้างเมืองแห่งนี้ก็คือพวกผู้ใหญ่ที่มาจากรัฐบาล เพราะพวกเขาต้องการจะปกปิดการมีอยู่ของไวรัส Elpis นี้ อีกทั้งในความเข้าใจของเขาเชื้อ Elpis นั้นถือเป็น 1 ในไวรัสชนิดพิเศษที่สามารถควบคุมสมองของผู้ติดเชื้อได้ ซึ่งตัวของ Grace นั้นก็เปรียบเป็นดังกุญแจที่จะช่วยนำพาพวกเขาไปพบกับเชื้อไวรัส Elpis ได้ในอนาคต นี่จึงเป็นสาเหตุที่ทำให้พวกเขาเลือกที่จะทดลองสร้างร่างโคลนของ Grace ขึ้นมาจนกลายมาเป็นสาวน้อย Emily อย่างที่เราเห็น เพราะเพื่อที่พวกเขาจะได้ค้นพบเชื้อไวรัส Elpis ในสักวัน

RESIDENT EVIL

re:quiem



2. ให้เราลงบันไดมาอยู่ที่ Server Room และก็ให้เลี้ยวขวามาเก็บ Gunpowder (Large) กับ Green Herb ที่อยู่ทางฝั่งขวาของห้องมาจากนั้นก็ให้เรามุ่งหน้าไปต่อที่ประตูทางใต้



3. ให้เราเข้าไปเก็บ Tracking Module แล้วให้มากดสำรวจคอมพิวเตอร์ ทันใดนั้นก็จะมีพวกทหารบุกเข้ามา ส่วนเราก็ให้ยิงผู้ไล่สอยพวกทหารให้เรียงบางชะ จากนั้นก็ให้เราออกจากห้อง Server และก็ให้เข้าประตูทางขวาไปต่อ

● **Tips:** ภายในห้องนี้จะมีถังสีขาวๆ อยู่ ซึ่งเราสามารถยิงใส่ตัวถังเพื่อสร้างควันออกมาอำพรางตัวเราได้ด้วย



4. ตอนนี้ให้เราไล่สอยพวกทหารที่อยู่ฝั่งตรงข้ามให้หมดก่อน เสร็จแล้วก็ให้เรามาปีนบันไดและก็วิ่งไปอยู่ยังโซนพื้นที่อีกฝั่ง ต่อมาก็ให้เรากระโดดลงมาไล่สอยพวกศัตรูให้หมดแล้วก็ให้เรามุ่งหน้าไปต่อที่ประตูใหญ่ทางเหนือ ส่วนทางซ้ายมือนี้ก็จะเป็จุดพาเราวนกลับมาอยู่ในห้อง Staffroom



5. ให้เรามุ่งมาทางขวาและก็ให้วิ่งมาตามเส้นทางเพื่อพาเราไปเก็บ Gun Powder (Large) แล้วก็ให้เข้ามาที่ Entrance ที่นี่ก็ให้เรามุ่งหน้าไปต่อทางขวาและก็ให้เข้าประตูที่อยู่ทางขวามาเราก็จะได้มาอยู่ที่ Guest Lounge จากนั้นก็ให้เราไล่เก็บ Handgun Ammo กับ Shotgun

RESIDENT EVIL

re:9uiem



Shell รวมถึงให้ไปกดสำรวจเอกสารที่อยู่ใน
โซนพื้นที่นี้มาด้วย เสร็จแล้วก็ให้เรามุ่งหน้า
ไปต่อทางทิศตะวันออกเราก็จะได้เผชิญหน้า
กับบอส The Commander ชายผู้เป็นหัวหน้า
ของพวกกลุ่มทหารรับจ้าง



Boss: The Commander



วิธีต่อสู้:

- สำหรับคนที่เคยเล่นเกมซีรีส์นี้มาก่อน
โดยเฉพาะตอนเล่นภาค 2 มาก่อนเรา
ก็จะคงรู้สึกคุ้นๆ กับ The Commander
พอสมควร ว่าเจ้านี้คือ Hunk หรือ
เปล่า? โดยสตีปการต่อสู้ของ
The Commander จะเน้นไปที่สายระยะ
ประชิดเป็นหลัก โดยเขาจะคอยวิ่งเข้า
มาโจมตีใส่เราด้วยมีด เพราะฉะนั้นให้เรา
คอยกะจังหวะปิดป้องให้ดี

- ขณะต่อสู้กับ The Commander
เราก็จะใช้ปืนยิงใส่แก้มไม่ค่อยทัน
เพราะฉะนั้นแนะนำให้เรานั่นต่อสู้กับ
เขาแบบประชิดเป็นหลักจะดีกว่า

- The Commander ยังมีท่าที่พี่แก
สามารถสร้างควั่นขึ้นมาไว้วางตัว
จากนั้นเขาก็จะชิงใช้ช่วงจังหวะนี้พุ่ง
เข้ามาซัดโจมตีใส่เราแบบแทบไม่ทัน
ให้เราได้ตั้งตัว



6. ให้เราเข้าไปเก็บ Mortal Edge มาก่อน
รวมถึงให้ไปเก็บของที่อยู่ในห้องมาให้ครบ
ด้วย แล้วค่อยให้เราเดินออกประตูมา ต่อมา
ก็ให้เราวิ่งขึ้นบันไดมาอยู่ที่ประตูทางซ้ายเรา
ก็จะได้พบกับ Grace กับ Zeno โดยในฉากนี้
Zeno จะขอให้ Grace ช่วยป้อนรหัสปลดล็อก
ชื่อ Elpis ให้เขาที่ แต่ทว่าตัว Grace เองก็
จะไม่รู้รหัสนี้ ส่วนตัวเราหรือ Leon ก็จะไม่
ไปสู้กับ Zeno แต่ทว่าเราดันกลับพ่ายแพ้ต่อ
Zeno ไปแบบย่อยยับ สุดท้าย Grace ก็เลย
จำเป็นต้องใช้ตัวเธอมาเป็นตัวประกัน
จนช่วยให้เราสามารถหลบหนีออกมา
ได้สำเร็จ