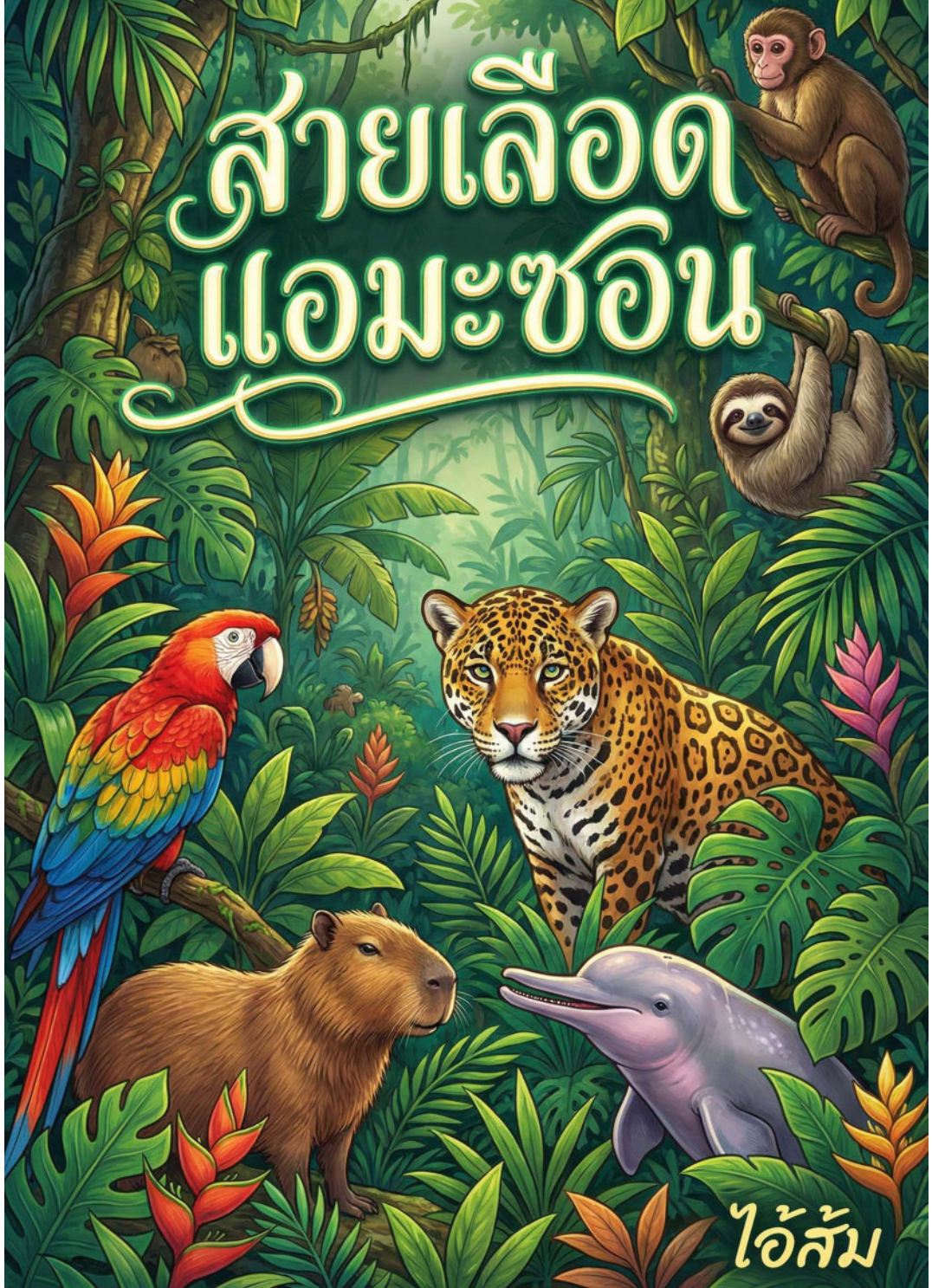


สายเลือด แอมะซอน



ไอ้ส้ม

สารบัญ

บทนำ ปฐมบทแห่งป่าดิบชื้น	5
บทที่ 1 จอมราชันย์แห่งเงามืด	7
บทที่ 2 อสูรกายใต้น้ำ อนาคตดาเขียว	15
บทที่ 3 มังกรดำแห่งลุ่มน้ำ แบล็กเคแมน	23
บทที่ 4 ผุ้มฤตยูสีเลือด	31
บทที่ 5 อัญมณีอาบยาพิษ กบลูกศรพิษ	39
บทที่ 6 มัจจุราชติดปีก นกอินทรีฮาร์ปี	47
บทที่ 7 สายฟ้ามีชีวิต ปลาไหลไฟฟ้า	55
บทที่ 8 ยักษ์ใหญ่แปดขา แมงมุมโกไลแอทกินนิก	63
บทที่ 9 หมาป่าแห่งสายน้ำ นากยักษ์	70
บทที่ 10 กระสุนแห่งความเจ็บปวด	78
บทที่ 11 พรายชมพูผู้ลึกลับ	86
บทที่ 12 แวมไพร์ล่องหน ปลาแคนดิรู	94
บทที่ 13 เจ้าป่าไร้เสียง งูบุชมัสเตอร์	101
บทที่ 14 นักต้มเลือดแห่งรัตติกาล	109
บทที่ 15 ฟอสซิลมีชีวิต ปลาซ่อนแอมะซอน	117
บทที่ 16 นักล่าพเนจร แมงมุมกล้วย	125
บทที่ 17 กรงเล็บทะเลวดิน ตัวกินมดยักษ์	132
บทที่ 18 เสียงคำรามแห่งเรือนยอดไม้	139
บทที่ 19 กองทัพไร้พ่าย มดทหาร	146
บทที่ 20 อนาคตของสายเลือดแอมะซอน	154

‘ไอ้ส้ม’



เกี่ยวกับผู้เขียน :
แมวส้มตัวหนึ่ง



ผลงาน :
ค้นจากชื่อ "ไอ้ส้ม" ได้ใน
Online Book Store ที่ต่างๆ



ช่องทางติดต่อ :
9bearkung@gmail.com



ปฐมบทแห่งป่าดิบชื้น

ดินแดนลึกลับที่ซ่อนเร้นความลับของธรรมชาติและสายน้ำที่
หล่อเลี้ยงทุกชีวิต

เมื่อแสงแรกของวันสาดส่องทะเลลูเรือนยอดไม้ที่หนาทึบ หมอกสีขาวขุ่นค่อยๆ ลอย
อ้อยอิงเหนือผิวน้ำ เผยให้เห็นแม่น้ำแอมะซอนที่คดเคี้ยวทอดยาวราวกับอสรพิษยักษ์ที่
กำลังหลับใหล ที่นี่คือจุดเริ่มต้นของทุกสิ่ง ดินแดนที่ความตายและการก่อกำเนิดเกิดขึ้น
พร้อมกันในทุกวินาที เสียงเพรียกจากป่าลึกกำลังเชื้อเชิญให้ก้าวเข้าสู่โลกที่มนุษย์ยังไม่
อาจครอบครองได้อย่างสมบูรณ์ ป่าดิบชื้นแห่งนี้ไม่ได้เป็นเพียงสถานที่ แต่เป็น
ลมหายใจของโลกใบนี้

กฎแห่งการเอาตัวรอด

ภายใต้ร่มเงาไม้ที่ทอดตัวยาวปกคลุมผืนดิน แอมะซอนคือระบบนิเวศที่ซับซ้อนและเปี่ยมไปด้วยความหลากหลายทางชีวภาพมากที่สุดแห่งหนึ่งของโลก ทุกตารางนิ้วของป่าดิบชื้นแห่งนี้อัดแน่นไปด้วยชีวิต ตั้งแต่แมลงขนาดจิ๋วที่ทำหน้าที่ย่อยสลายซากพืช ไปจนถึงสัตว์เลื้อยคลานขนาดยักษ์ที่ชุ่มชื้นตัวอยู่ใต้น้ำชุ่มฉ่ำ

ทว่าความงดงามนี้ก็กลับแฝงไว้ด้วยความโหดร้ายอย่างหลีกเลี่ยงไม่ได้ กฎแห่งห่วงโซ่อาหารทำงานอย่างซื่อตรงและไร้ความปรานี ผู้ที่แข็งแกร่งกว่าคือผู้ล่า ส่วนผู้ที่อ่อนแอหรือก้าวพลาดเพียงเสี้ยววินาทีจะกลายเป็นเหยื่อ การพรางตัว ความรวดเร็ว และสัญชาตญาณดิบคืออาวุธเพียงไม่กี่อย่างที่ธรรมชาติมอบให้เพื่อต่อกรกับมังกรราชที่แฝงตัวอยู่ในทุกพุ่มไม้และทุกสายน้ำ

เมื่อแสงอาทิตย์เริ่มเจิดจ้า เงาของป่าก็ยิ่งทอดตัวดำมืดลง ในเงามืดเหล่านั้นมีดวงตาหลายคู่กำลังจับจ้อง รอคอยจังหวะที่เหมาะสมที่สุดในการลงมือ ธรรมชาติไม่ได้สร้างดินแดนแห่งนี้มาเพื่อให้มนุษย์ครอบครอง แต่สร้างมาเพื่อทดสอบขีดจำกัดของสิ่งมีชีวิต คุณพร้อมหรือยังที่จะก้าวล่วงเข้าไปในอาณาจักรแห่งเงามืด ดินแดนที่ความอ่อนแอหมายถึงความตาย และทุกอย่างก้าวคือการเติมพันด้วยลมหายใจ



บทที่ 1 จอมราชันย์แห่งเงามืด

ดวงตาสีอำพันที่ซ่อนเร้นในพุ่มไม้ริมแม่น้ำ คือสัญลักษณ์แห่งอำนาจที่แท้จริงของป่าแอมะซอน

ภายใต้ร่มเงาครีမ်ของพรรณไม้ริมฝั่งแม่น้ำที่ไหลเอื่อย ร่างกำยำซ่อนตัวอยู่อย่างแนบเนียน ลวดลายบนผืนหนังสีทองกลมกลืนไปกับแสงที่ลอดผ่านใบไม้ นี่คือเสือจากัวร์ นักล่าผู้อยู่บนจุดสูงสุดของห่วงโซ่อาหารแห่งผืนป่าที่ยิ่งใหญ่ที่สุดในโลก ทุกย่างก้าวของมันไร้สัมเสียด ทว่าแฝงไว้ด้วยพลังทำลายล้างมหาศาล ความเงิบสงบในยามนี้ไม่ใช่ความสงบสุข แต่เป็นสัญญาณเตือนถึงอันตรายจากผู้ล่าที่กำลังจ้องเหยื่ออย่างใจเย็น

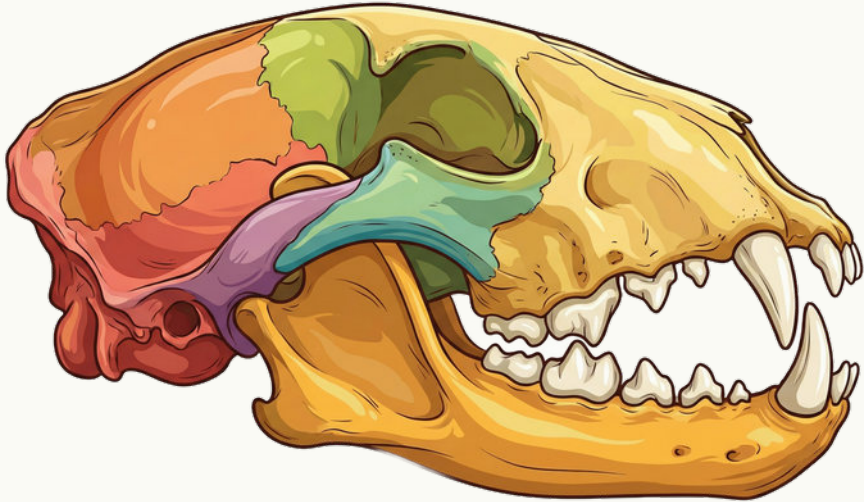
จำแห่งป่าฝนแอมะซอน

ภายใต้ร่มเงาครึ้มของผืนป่าที่กว้างใหญ่ที่สุดในโลก สรรพสัตว์ต่างดำเนินชีวิตตามวิถีแห่งธรรมชาติ แต่มีเพียงสิ่งมีชีวิตเดียวที่ยืนหยัดอยู่บนจุดสูงสุดของห่วงโซ่อาหาร นั่นคือเสือจากรัวร์ สัตว์กินเนื้อที่สง่างามและทรงพลังที่สุดในป่าแอมะซอน ลวดลายดอกกุหลาบสีดำนบนเรือนขนสีทองประกายไม่เพียงแต่เป็นความงามที่ธรรมชาติรังสรรค์ขึ้น แต่ยังเป็นลายพรางชั้นเลิศที่ช่วยให้มันกลืนกินไปกับเงามืดของพงไพร เสือจากรัวร์ไม่ได้เป็นเพียงนักล่า แต่เป็นสัญลักษณ์แห่งอำนาจและสัญชาตญาณดิบที่หล่อเลี้ยงระบบนิเวศแห่งนี้อย่างยาวนาน การปรากฏตัวของมันแต่ละครั้งเต็มไปด้วยความเจียบงัน ทว่าแฝงไว้ด้วยรังสีแห่งความน่าเกรงขามที่ทำให้ผืนป่าต้องหยุดนิ่ง

— • —
"มันไม่ใช่เพียงนักล่า แต่เป็นจิตวิญญาณ
แห่งความตายที่ก้าวเดินอย่างเจียบงันใน
เงามืดของป่าแอมะซอน"
— • —

สัญชาตญาณดิบของเสือจากรัวร์ถูกขัดเกลามาเป็นเวลาหลายล้านปี โครงสร้างร่างกายที่กำยำและกล้ามเนื้อที่ทรงพลังที่สุดในบรรดาสัตว์ตระกูลแมวใหญ่ทั้งหมด ทำให้มันสามารถเจาะทะลุโลกหรือกระดองของเหยื่อได้อย่างง่ายดายด้วยการกัดเพียงครั้งเดียว ความแข็งแกร่งนี้ทำให้มันไม่มีศัตรูตามธรรมชาติ ทุกย่างก้าวของมันคือการประกาศอาณาเขตและความเป็นเจ้าแห่งพงไพร แม้แต่สายน้ำที่เชี่ยวกรากหรือต้นไม้ที่สูงตระหง่านก็ไม่อาจขวางกั้นสัญชาตญาณการล่าของมันได้ มันคือผู้ปกครองที่แท้จริง ผู้รักษาสมดุลแห่งชีวิตและความตายในดินแดนที่เต็มไปด้วยความลึกลับและอันตรายแห่งนี้

กายวิภาคแห่งมฤตยู



อาวุธสังหาร

- โครงสร้างกะโหลก กะโหลกที่สั้นและกว้างช่วยเพิ่มพื้นที่เกาะของกล้ามเนื้อกราม สร้างแรงกัดมหาศาลที่สุดในบรรดาสัตว์ตระกูลแมว
- เขี้ยวสังหาร เขี้ยวที่ยาวและหนาถูกออกแบบมาเพื่อเจาะทะลุกะโหลกเหยื่อโดยตรง แทนที่จะกัดคอให้ขาดอากาศหายใจเหมือนผู้ล่าชนิดอื่น
- พลังทำลายล้าง แรงกัดของมันทรงพลังมากพอที่จะบดขยี้กระดองเต่าแอมะซอนที่แข็งแกร่ง หรือเจาะทะลุกระดูกหนาของจระเข้โคแมนได้อย่างง่ายดายในการกัดเพียงครั้งเดียว

แม้จะมีگرامที่ทรงพลังและเชี่ยวชาญที่เจาะทะลุทะลวงได้ แต่สิ่งเหล่านั้นจะไร้
ความหมายหากไม่สามารถเข้าประชิดตัวเหยื่อ เสือจิ้งจอกไม่ใช่สัตว์ที่ถนัดการ
วิ่งไล่ล่าระยะทางไกลเหมือนสัตว์นักล่าในทุ่งหญ้าซาวันนา พวกมันคือจ้าวแห่ง
การซุ่มโจมตีที่อาศัยความได้เปรียบจากสภาพแวดล้อมของป่าดิบชื้นแอมะ
ซอน ต้นไม้ที่หนาแน่นและเถาวัลย์ที่พันเกี่ยวกันอย่างซับซ้อนคือฉากกำบัง
ชั้นยอดที่ธรรมชาติมอบให้

ลวดลายดอกขจรบนผืนขนสีทอง กลมกลืนไปกับเงามืดและแสงรำไรของ ป่าทึบ เปลี่ยนนักล่าที่ทรงพลังให้ กลายเป็นวิญญานไร้เสียง

การพรางตัวของเสือจิ้งจอกคือศิลปะแห่งความตาย ลายจุดที่เรียกว่าดอกขจร
ทำหน้าที่พรางตาได้อย่างสมบูรณ์แบบเมื่อแสงแดดส่องลอดผ่านเรือนยอดไม้
ลงมากระทบพื้นป่า พวกมันจะย่องฝิเท้าด้วยความเงียบเชียบ อึ้งเท้าที่หนานุ่ม
ช่วยลดซับเสียงเหยียบย่ำไปไม้แห้ง ทุกย่างก้าวเต็มไปด้วยความระมัดระวังและ
อดทนรอคอยจังหวะที่เหมาะสมที่สุด เมื่อเหยื่อเข้ามาอยู่ในระยะประชิด
กล้ามเนื้อทุกมัดจะปลดปล่อยพลังงานมหาศาลออกมาในเสี้ยววินาทีเพื่อ
กระโจนเข้าตะครุบเป้าหมายโดยไม่ทันให้ตั้งตัว



ทักษะทางน้ำที่ยอดเยี่ยมทำให้เสือจกัวร์เป็นนักล่าที่ไร้
เทียมทานในสายน้ำแห่งแอมะซอน



SAMPLE VERSION

This is a sample version.

Only the first few pages are included.

Purchase the full version
to access all content.