



เจตสำนึก

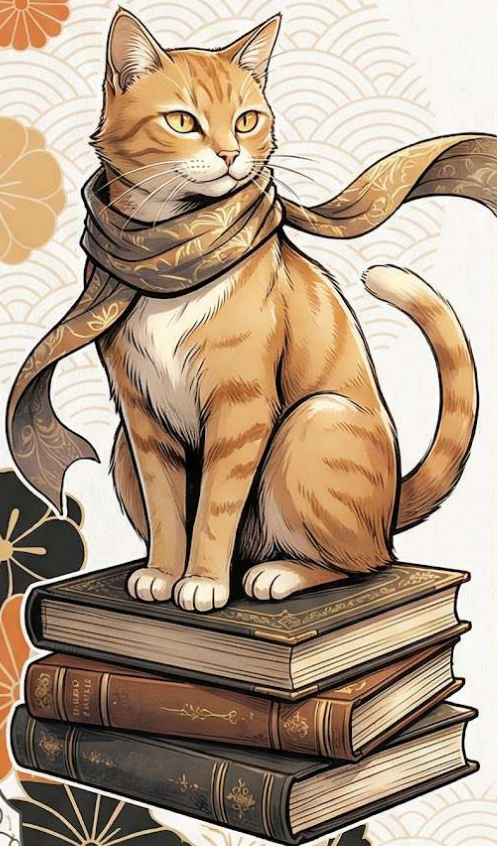
ไอสม

สารบัญ

บทนำ ปฐมบท	5
บทที่ 1 ภูเขาน้ำแข็งแห่งจิตใจ	7
บทที่ 2 ภาพลวงตาของเจตจำนงเสรี	15
บทที่ 3 สถาปนิกไร้ตัวตน ใครกันที่เขียนโปรแกรมให้จิตใจสำนึก ของเรา	23
บทที่ 4 ระบบบอโต้ไฟลोट	31
บทที่ 5 หุ่นเชิดชีวภาพ ฮอว์โมน ยีน และสัญชาตญาณดิบ	39
บทที่ 6 เดอะเมทริกซ์ทางสังคม กรงขังที่มองไม่เห็น	47
บทที่ 7 อัลกอริทึมกลืนกินจิต	55
บทที่ 8 คุกแห่งความเชื่อและห้องเสียงสะท้อน	65
บทที่ 9 ภาษาของจิตใจสำนึก	73
บทที่ 10 กลไกความกลัว ผู้พิทักษ์ที่กลายเป็นผู้คุมขัง	83
บทที่ 11 พลังแห่งการชี้นำ	93
บทที่ 12 จิตควอนตัม	102
บทที่ 13 ปราบฏการณ์ผู้สังเกต	110
บทที่ 14 แฮ็กจิตใจสำนึก เขียนโปรแกรมชีวิตใหม่	118
บทที่ 15 ปลดแอกโซ่ตรวน	126
บทที่ 16 การผสมผสานเป็นหนึ่ง	135
บทที่ 17 สภาวะคลื่นไหล จุดสูงสุดของศักยภาพมนุษย์	143
บทที่ 18 เจตจำนงเสรีที่แท้จริง	151
บทที่ 19 จิตอธิปไตย ผู้ปกครองอาณาจักรแห่งตน	159
บทที่ 20 ปัจฉิมบท การเดินทางที่ไม่มีวันสิ้นสุด	168

ไอ้ส้ม

AUTHOR



เกี่ยวกับผู้เขียน :
แมวส้มตัวหนึ่ง

ผลงาน :
ค้นจากชื่อ “ไอ้ส้ม”
ได้ใน Online Book Store
ที่ต่างๆ

ช่องทางติดต่อ :
9bearkung@gmail.com



บทที่ 0 ปฐมบท

การตื่นรู้จากภาพลวงตาของการควบคุม

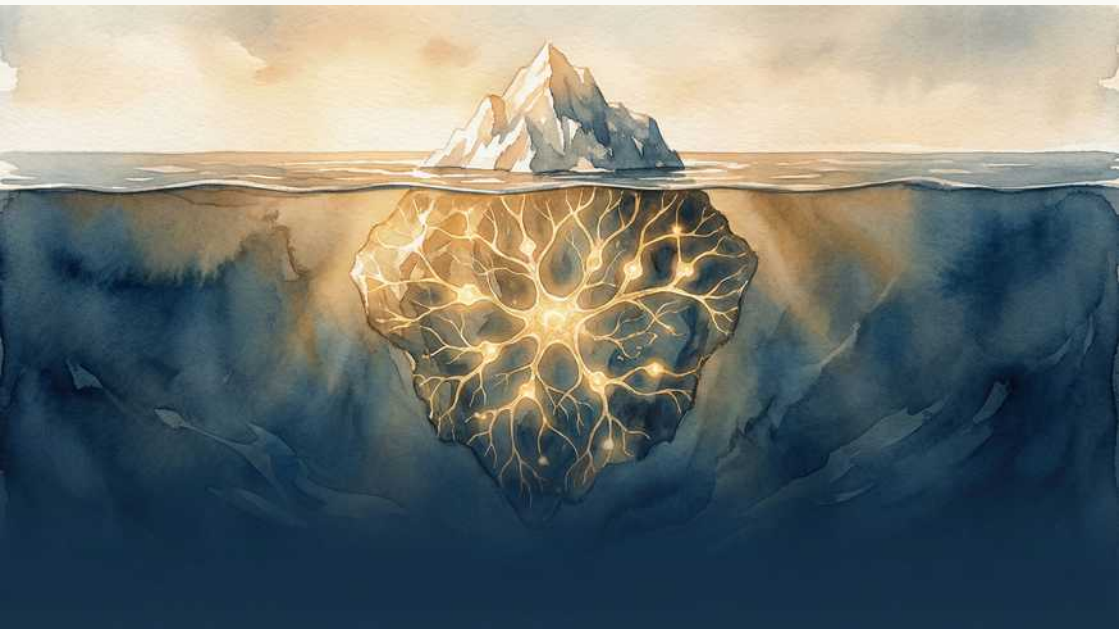
คุณเคยหยุดคิดหรือไม่ว่า ทุกการตัดสินใจในชีวิตเป็นของคุณอย่างแท้จริง หรือเป็นเพียงสิ่งที่คุณถูกทำให้เชื่อว่าได้เลือกเอง ท่ามกลางความเจ็บปวดของห้องส้วม เมื่อจ้องมองลึกลงไปในกระจกเงา คุณอาจพบว่าภาพสะท้อนนั้นไม่ได้เคลื่อนไหวอย่างอิสระ หากแต่มีเส้นด้ายที่มองไม่เห็นคอยชักใยอยู่เบื้องหลัง นี่คือจุดเริ่มต้นของการตั้งคำถามต่อเจตจำนงเสรี สิ่งที่เราคิดว่าเป็นผู้ควบคุม แท้จริงแล้วเราอาจเป็นเพียงหุ่นเชิดในโรงละครแห่งชีวิต

แผนที่สู่ความเข้าใจเจตสำนึก

หนังสือเล่มนี้จะพาคุณเดินทางผ่านยี่สิบบทเพื่อสำรวจความลึกลับของจิตใจ โดยเริ่มจากการทำความเข้าใจสองส่วนประกอบสำคัญที่ขับเคลื่อนชีวิตเรา

- เจตสำนึก คือส่วนที่เรารู้สึกตัว เป็นเสมือนกับต้นเรือที่ทำหน้าที่คิด วิเคราะห์ และตัดสินใจในชีวิตประจำวัน มันคือเสียงในหัวที่คุณกำลังใช้เพื่ออ่านและทำความเข้าใจข้อความเหล่านี้
- จิตใต้สำนึก คือมหาสมุทรอันกว้างใหญ่ที่ซ่อนอยู่เบื้องล่าง เป็นแหล่งเก็บรวบรวมความทรงจำ ประสบการณ์ ความเชื่อ และสัญชาตญาณทั้งหมด มันทำงานอยู่เงียบๆ และมักเป็นผู้กุมพวงมาลัยที่แท้จริงเบื้องหลังการกระทำของเรา
- การเดินทางทั้งยี่สิบบท จะค่อยๆ พาคุณดำดิ่งจากผิวน้ำที่มองเห็นได้ชัดเจน ลงสู่ความลึกที่ซ่อนเร้นของจิตใจ เพื่อไขปริศนาว่าแท้จริงแล้วใครคือผู้ควบคุมชีวิตคุณ

คุณแน่ใจได้อย่างไรว่าความคิดเมื่อวินาทีที่แล้วเป็นของคุณจริงๆ



บทที่ 1 ภูเขาน้ำแข็งแห่งจิตใจ

โลกสองใบในหัวเรา

ลองจินตนาการว่าคุณคือผู้บัญชาการเรือที่กำลังยืนอยู่บนทอบังคับการ คุณมองเห็นผืนน้ำกว้างใหญ่เบื้องหน้าและเชื่อมั่นว่าคุณคือผู้ควบคุมทิศทางของเรือลำนี้อย่างสมบูรณ์แบบ แต่ในความเป็นจริงแล้ว ภายใต้ผิวน้ำที่ดูสงบนิ่ง กลับมีกระแสน้ำใต้มหาสมุทรอันทรงพลังที่กำลังพัดพาเรือของคุณไปในทิศทางที่มันต้องการ จิตใจของเรา ก็เปรียบเสมือนภูเขาน้ำแข็งที่ลอยอยู่กลางมหาสมุทร ส่วนที่เรามองเห็นและตระหนักรู้เป็นเพียงยอดเล็กๆ ที่โผล่พ้นน้ำขึ้นมา ในขณะที่มวลน้ำแข็งขนาดยักษ์ที่ซ่อนตัวอยู่เบื้องล่างคือจิตใต้สำนึกที่คอยบงการชีวิตเราอย่างเงียบเชียบ

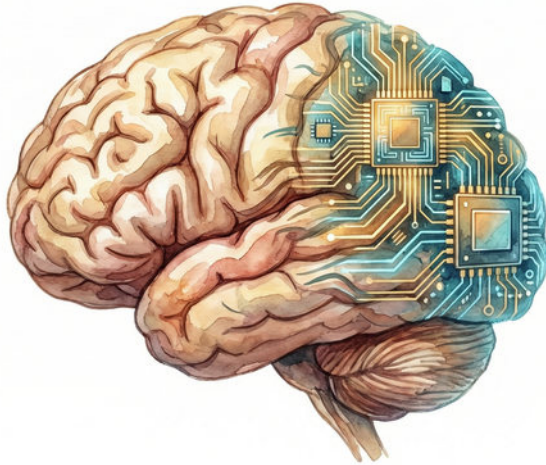
ทฤษฎีภูเขาน้ำแข็ง

หากเราเปรียบเทียบจิตใจของมนุษย์เป็นภูเขาน้ำแข็งที่ลอยอยู่กลางมหาสมุทร "จิตรู้สำนึก" ก็เปรียบเสมือนยอดน้ำแข็งส่วนเล็กๆ ที่โผล่พ้นผิวน้ำขึ้นมาให้เรา มองเห็นได้ด้วยตาเปล่า พื้นที่ส่วนนี้คือตรรกะ เหตุผล การวิเคราะห์ และความตั้งใจจริงที่เราใช้ในการดำเนินชีวิตประจำวัน มันคือส่วนที่เรารู้ตัวและควบคุมได้โดยตรง ไม่ว่าจะเป็นการตัดสินใจแก้ปัญหาเฉพาะหน้า การวางแผนการทำงาน หรือการพยายามบังคับตัวเองให้ทำสิ่งต่างๆ แม้ว่าจิตรู้สำนึกจะดูเหมือนเป็นผู้ควบคุมทิศทางชีวิตของเรา แต่ในความเป็นจริงแล้ว ยอดน้ำแข็งส่วนนี้คิดเป็นสัดส่วนเพียงน้อยนิดเมื่อเทียบกับขนาดที่แท้จริงของภูเขาน้ำแข็งทั้งลูก

"จิตรู้สำนึกเป็นเพียงยอดน้ำแข็งที่โผล่พ้นน้ำ
แต่พลังขับเคลื่อนที่แท้จริงนั้นซ่อนเร้นอยู่
เบื้องล่าง"

ภายใต้ผิวน้ำที่มีมืดมิดและลึกลงไป คือที่ซ่อนของ "จิตใต้สำนึก" ซึ่งเปรียบเสมือนฐานรากอันมหาศาลของภูเขาน้ำแข็ง พื้นที่ส่วนนี้กว้างใหญ่และมีน้ำหนักมากกว่ายอดที่อยู่ด้านบนหลายเท่าตัว จิตใต้สำนึกคือคลังเก็บข้อมูลขนาดใหญ่ที่บันทึกทุกความทรงจำ ความเชื่อ ประสบการณ์ อารมณ์ และความเคยชินที่เราสั่งสมมาตั้งแต่เกิด มันทำงานอยู่ตลอดเวลาโดยอัตโนมัติ สิ่งที่น่าสนใจคือ ฐานรากที่ซ่อนอยู่นี้เองที่เป็นตัวกำหนดทิศทางที่แท้จริงของภูเขาน้ำแข็ง ไม่ว่าจะลมบนผิวน้ำจะพัดยอดน้ำแข็งไปทางใด หากกระแสน้ำลึกเบื้องล่างพัดไปในทิศทางตรงกันข้าม ภูเขาน้ำแข็งทั้งลูกก็จะเคลื่อนที่ไปตามแรงของกระแสน้ำลึกนั้นเสมอ

พลังประมวลผลที่ซ่อนเร้น



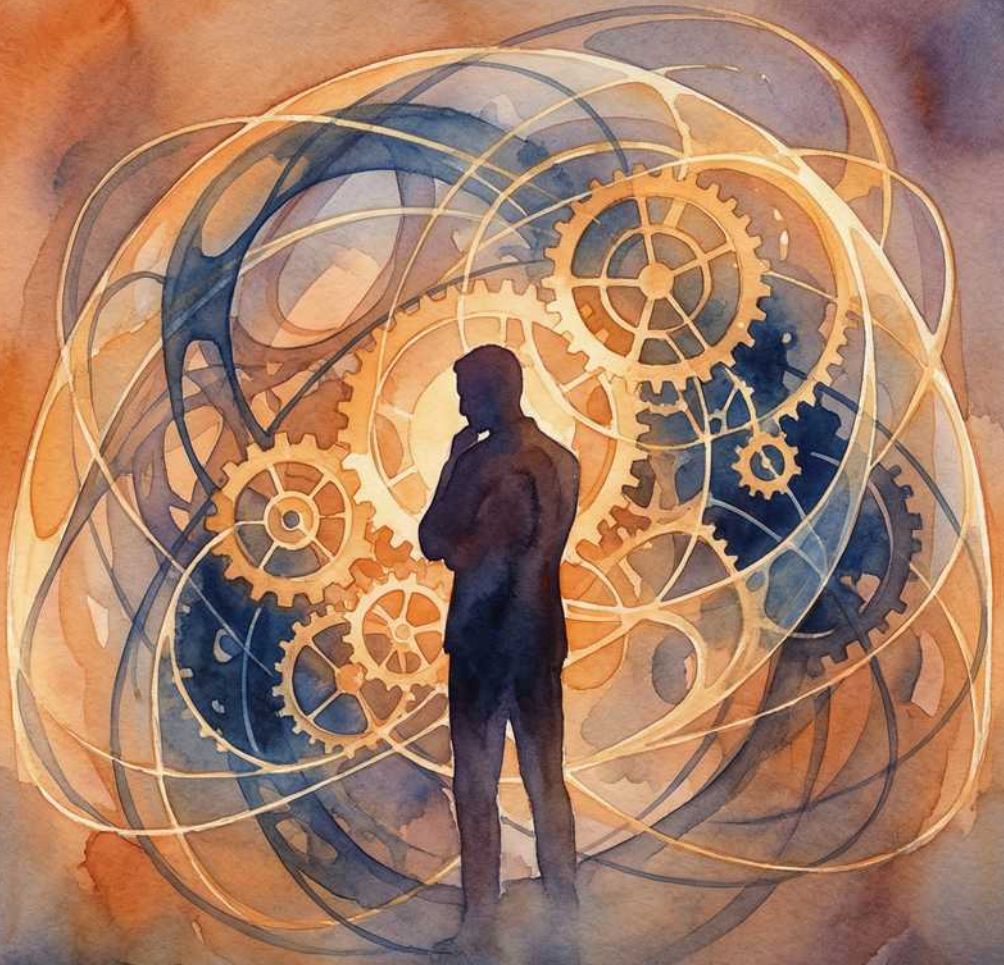
ความต่างของความเร็ว

จิตรู้สำนึกทำงานด้วยความเร็วประมาณ 40 บิตต่อวินาที เปรียบเสมือน คอมพิวเตอร์ส่วนบุคคลที่ประมวลผลได้ทีละคำสั่งและมีข้อจำกัดในการรับรู้ ในขณะที่จิตใต้สำนึกมีพลังประมวลผลมหาศาลถึง 40 ล้านบิตต่อวินาที ทำหน้าที่ เหมือนซูเปอร์คอมพิวเตอร์ที่คอยควบคุมระบบอัตโนมัติของร่างกาย บันทึกทุก ความทรงจำ และสแกนสภาพแวดล้อมทั้งหมดพร้อมกันในเสี้ยววินาที ความแตกต่างระดับล้านเท่านี้คือเหตุผลที่กลไกการเอาชีวิตรอดของเราทำงานได้ เร็วกว่าความคิดเสมอ

ความเร็วในการประมวลผลมหาศาลถึง 40 ล้านบิตต่อวินาทีของจิตใต้สำนึกนั้น ไม่ได้มีไว้เพื่อการคิดวิเคราะห์หรือการวางแผนอนาคตอันซับซ้อน แต่หน้าที่หลักที่สำคัญที่สุดคือการรักษาสมดุลของร่างกายและจิตใจ จิตใต้สำนึกทำงานอยู่เบื้องหลังอย่างเงียบเชียบตลอดเวลาโดยที่เราไม่ต้องออกคำสั่ง มันคอยควบคุมอัตราการเต้นของหัวใจ จังหวะการหายใจ อุณหภูมิของร่างกาย และระบบภูมิคุ้มกันให้ทำงานอย่างสอดคล้องประสานกัน หากปราศจากการควบคุมที่แม่นยำและรวดเร็วในระดับนี้ ร่างกายของเราย่อมไม่สามารถดำรงอยู่ในสภาพแวดล้อมที่เปลี่ยนแปลงอยู่ทุกขณะ

หน้าที่อันยิ่งใหญ่ที่สุดของจิตใต้สำนึกไม่ใช่การจดจำเรื่องราว แต่คือการรักษาสมดุลและปกป้องชีวิตของคุณให้อยู่รอดปลอดภัยในทุกวินาที

นอกเหนือจากการรักษาสมดุลภายในแล้ว จิตใต้สำนึกยังเป็นศูนย์รวมของสัญชาตญาณดั้งเดิมในการเอาชีวิตรอด เมื่อระบบประสาทตรวจพบสัญญาณอันตรายแม้เพียงเล็กน้อย จิตใต้สำนึกจะเข้าควบคุมและสั่งการให้ร่างกายตอบสนองในเสี้ยววินาที กลไกการป้องกันตัวนี้ถูกฝังรากลึกมาตั้งแต่มนุษย์ยุคโบราณ ความเร็วในการตัดสินใจที่เหนือกว่าความตั้งใจของจิตรู้สำนึกนี้เองที่ช่วยปกป้องเราจากภัยคุกคามต่างๆ ซึ่งในหลายสถานการณ์ฉุกเฉิน ร่างกายของเรามักจะขยับหลบหลีกอันตรายไปเองก่อนที่สมองส่วนเหตุผลจะทันได้ประมวลผลด้วยซ้ำ



กลไกการปกป้องที่ซ่อนอยู่เบื้องหลังจิตรู้สำนึก ทำงานอย่าง
เงียบเชียบและรวดเร็วกว่าที่เราจะทันรู้ตัว



SAMPLE VERSION

This is a sample version.

Only the first few pages are included.

Purchase the full version
to access all content.