

คุกกี้รัน

COOKIE RUN

เอาชีวิตรอด 40 เล่ม

ในเมืองใต้ทะเล



คุกกี้รัน

COOKIE RUN

เอาชีวิตรอด 40 เล่ม

ในเมืองใต้ทะเล



Mr. K เรื่อง Kim Kisu ภาพ
ภาสกร รัตนสุวรรณ แปล

 Nanmeebooks

쿠키런 서바이벌 대작전

40 해저도시 슈가타이어 편

Cookierun Survival Project 40

คุกกี้รันเอาชีวิตรอด 40 ในเมืองใต้ทะเล

Mr. K เรื่อง

Kim Kisu ภาพ

ภาสกร รัตนสุวรรณ แปล

พรภัสสร ซีนอารมณั์ บรรณาธิการต้นฉบับ

พิมพ์ครั้งที่ 1 มีนาคม 2569

ราคา 175 บาท

Original Title: 쿠키런 서바이벌 대작전 40-해저도시 슈가타이어 편

Cookierun Survival Project 40

Written by Mr. K

Illustrated by Kim Kisu

Copyright © Devsisters Corp.

All rights reserved.

Thai Copyright © 2026 Nanmeebooks Co., Ltd.

Thai language edition arranged with SEOUL CULTURAL PUBLISHERS, INC.

through Eric Yang Agency Inc.

© ลิขสิทธิ์ภาษาไทย 2569: บริษัท นานมีบุ๊คส์ จำกัด

สงวนลิขสิทธิ์ตามพระราชบัญญัติลิขสิทธิ์ (ฉบับแก้ไขเดิม) พ.ศ. 2558

ข้อมูลทางบรรณานุกรมของหอสมุดแห่งชาติ

มิสเตอร์เจ.

คุกกี้รันเอาชีวิตรอด 40 ในเมืองใต้ทะเล.-- กรุงเทพฯ : นานมีบุ๊คส์, 2569.

160 หน้า.

1. การ์ตูน. I. ภาสกร รัตนสุวรรณ, ผู้แปล. II. คิม, คีซู, ผู้วาดภาพประกอบ. III. ชื่อเรื่อง.

741.5

ISBN 978-616-04-7408-0

ประธานบริษัท สุวดี จงสถิตย์วัฒนา • ประธานเจ้าหน้าที่บริหาร คิม จงสถิตย์วัฒนา • ผู้จัดการสำนักพิมพ์ สุภารัตน์ ภูไตรรัตน์
• บรรณาธิการบริหาร วิมล จรุงจรัส • หัวหน้าบรรณาธิการ ณัชชา จันทร์ประสิทธิ์ • พิสูจน์อักษร รณชัย ทุมรัตน์ • ออกแบบปก
ธีรวัฒน์ เอี่ยมพิทักษ์พร • กราฟิก เสาวลักษณ์ ประเสริฐพานิช • ประสานงานการผลิต จรัสศรี พรหมเทพ

เฟลด์ที่ NR ฟิล์ม โทร. 0-2215-9306 พิมพ์ที่ ที.เอส.บี โปรดักส์ โทร. 0-2536-6085

จัดพิมพ์และจัดจำหน่ายโดย

 NANMEEBOOKS

บริษัท นานมีบุ๊คส์ จำกัด

เลขที่ 11 ซอยสุขุมวิท 31 (สวัสดี) ถนนสุขุมวิท แขวงคลองเตยเหนือ เขตวัฒนา กรุงเทพฯ 10110

โทร. 0-2670-9800, 0-2662-3000 โทรสาร 0-2662-0919

e-mail: contact@nanmeebooks.com • www.nanmeebooks.com • Line: @nanmeebooks

กระดาษที่ใช้พิมพ์หนังสือเล่มนี้ผลิตมาจากไม้ไม่แปปลูก โดยไม่ทำลายป่าไม้ธรรมชาติ
และใช้หมึกธรรมชาติจากน้ำมันถั่วเหลือง จึงปลอดภัยต่อมนุษย์และเป็นมิตรต่อสิ่งแวดล้อม

หากหนังสือเล่มนี้ผลิตไม่ได้มาตรฐาน สำนักพิมพ์ยินดีรับผิดชอบเปลี่ยนเล่มใหม่ให้ โดยไม่มีเงื่อนไขใด ๆ ทั้งสิ้น
โปรดส่งไปเปลี่ยนตามที่อยู่บริษัท หรือติดต่อ Nanmeebooks Call Center โทร. 0-2662-3000 กด 1



คำนำ สำนักพิมพ์



คำดังสูได้ห้องทะเลลิก ที่ซอสนมบตีแสนล้ำค่า

คูกก็โจรสลัดบุกเกาะภาพลวงตา แล้วช่วงชิงแตรเขาสัตว์โยลลี่ไปจากคูกก็
รสมะเตือ เขาจึงได้ครอบครองของล้ำค้ญครบทั้ง 3 ชิ้นตามแผนที่สมบตีของคูกก็ราชา-
โจรสลัด ก่อนจะมุ่งหน้าไปยังสถานที่ซอสนมบตีล้ำค่า

ระหว่างที่คูกก็ผู้กล้าหาญและผองเพื่อนกำลังไล่ตามเรือของคูกก็โจรสลัด
พวกเขาได้บังเอิญพบกับคูกก็รสลูกอมมันท์ที่มาขอความช่วยเหลือและได้ร่วมเดินทาง
ไปด้วยกัน ในที่สุดก็เจอเรือของคูกก็โจรสลัด แต่กลับไม่มีใครอยู่บนเรือ พวกเขาพบ
เพียงหลุมน้ำแข็งปริศนาที่พาไปสู่ได้ห้องทะเลลิก แก๊งคูกก็ผู้กล้าหาญต้องตามล่า
คูกก็โจรสลัดในทะเลเวทมนตร์อันน่าพิศวง มาลุ้นกันว่าใครจะได้เจอสมบตีล้ำค่าแห่ง
ห้องทะเลก่อน และพวกเขาจะสกัดแก๊งวายร้ายได้ทันเวลาหรือไม่!

คูกก็ร้านเอาชีวิตรอด เล่ม 40 ในเมืองได้ทะเล ได้บอกเล่าความรู้วิทยาศาสตร์
ที่น่าทึ่ง ไม่ว่าจะเป็นสาเหตุของการสะอึก อันตรายจากขยะทะเล หัวปูดเกิดจากอะไร
เกร็ดความรู้เกี่ยวกับการผายลม และอาการท้องผูกที่ไม่ควรมองข้าม นอกจากนี้ยังมี
ความรู้ใหม่ ๆ อีกมากมาย ถ้าพร้อมแล้ว ก็ออกผจญภัยได้ทะเลลิกด้วยกันเลย!

นานมีบุ๊คส์



ติดตามกิจกรรมและข่าวสารการ์ตูนความรู้ใหม่ ๆ
ได้ทางเว็บไซต์ของนานมีบุ๊คส์นะ

แนะนำ ตัวละคร

คุกกี้ผู้กล้าหาญ

คุกกี้ที่ลืมนตาขึ้น
เป็นตัวแรกในเตาอบ
ของแม่มด เป็นคุกกี้ที่มี
ความกล้าหาญ เป็นผู้กล้า
และมีน้ำใจต่อเพื่อนๆ



คุกกี้บิงสำรวจ

คุกกี้ที่ชื่นชอบ
การผจญภัย
และออกเดินทางไปที่ต่างๆ
พร้อมคุกกี้ผู้กล้าหาญ



คุกกี้สาวผู้ร่าเริง

คุกกี้สาวรสชาติ
หอมหวาน เพราะชอบ
เข้าสังคัมจึงช่วยเหลือ
และเข้ากับเหล่าคุกกี้ได้ดี



คุกกี้ซอมบี้

คุกกี้ที่ยอมทำตาม
คำสั่งของคุกกี้โจรสลัด
เพื่อช่วยคุกกี้สาวผู้ร่าเริง



คุกกี้ท็อบลิน

คุกกี้ที่ร่วมออกผจญภัย
เพื่อตามหากระบอง
ของเผ่าคุกกี้ท็อบลิน



คุกกี้รสลูกอมมันท์

คุกกี้ที่ขอความช่วยเหลือจากพวก
คุกกี้ผู้กล้าหาญ เพราะวาฟฟาลีน-
มันท์ เพื่อนของเขาตกอยู่ในอันตราย



คุณทีฉลามเซอร์เบท

คุณทีที่ถูกคุณทีกัปตันไอซ์ไล่ตาม
จนบังเอิญเจอพวกคุณทีผู้กล้าหาญบนเกาะ
ที่คุณทีรหัสโซดาอยู่ ก่อนกระโดดลงทะเลไป



คุณทีโจรสลัด

คุณทีที่ขโมย
คริสตัลน้ำแข็งไป
และรู้จักคุณทีกัปตันไอซ์
มานานแล้ว

คุณทีกัปตันไอซ์

คุณทีที่ไล่ตามคุณทีฉลามเซอร์เบท
เพื่อหาคริสตัลน้ำแข็ง
เขาคิดว่าพวกคุณทีผู้กล้าหาญ
เป็นสายลับของคุณทีโจรสลัด



คุณทีระสมะเต๋อและคุณทีมอล

พวกเขาปรากฏตัว
ที่เกาะภาพลวงตา



เรื่องย่อ

คุณทีโจรสลัดขโมยกระบอกเผ่าคุณทีที่อบลินไป ก่อนมุ่งหน้าสู่เกาะภาพลวงตา
เพื่อตามหาของชิ้นสุดท้าย นั่นก็คือแดร็กเฮลล์! ขณะที่พวกคุณทีผู้กล้าหาญกำลัง
ไล่ตามมา คุณทีสาวผู้ร่าเริงก็ตัดสินใจหลบหนีจากคุณทีโจรสลัดเข้าไปในเกาะภาพลวงตา
จนได้บังเอิญเจอกับพวกคุณทีมอล พวกเขาจึงรีบช่วยกันออกตามหาคุณทีระสมะเต๋อ
เพื่อปกป้องแดร็กเฮลล์...!

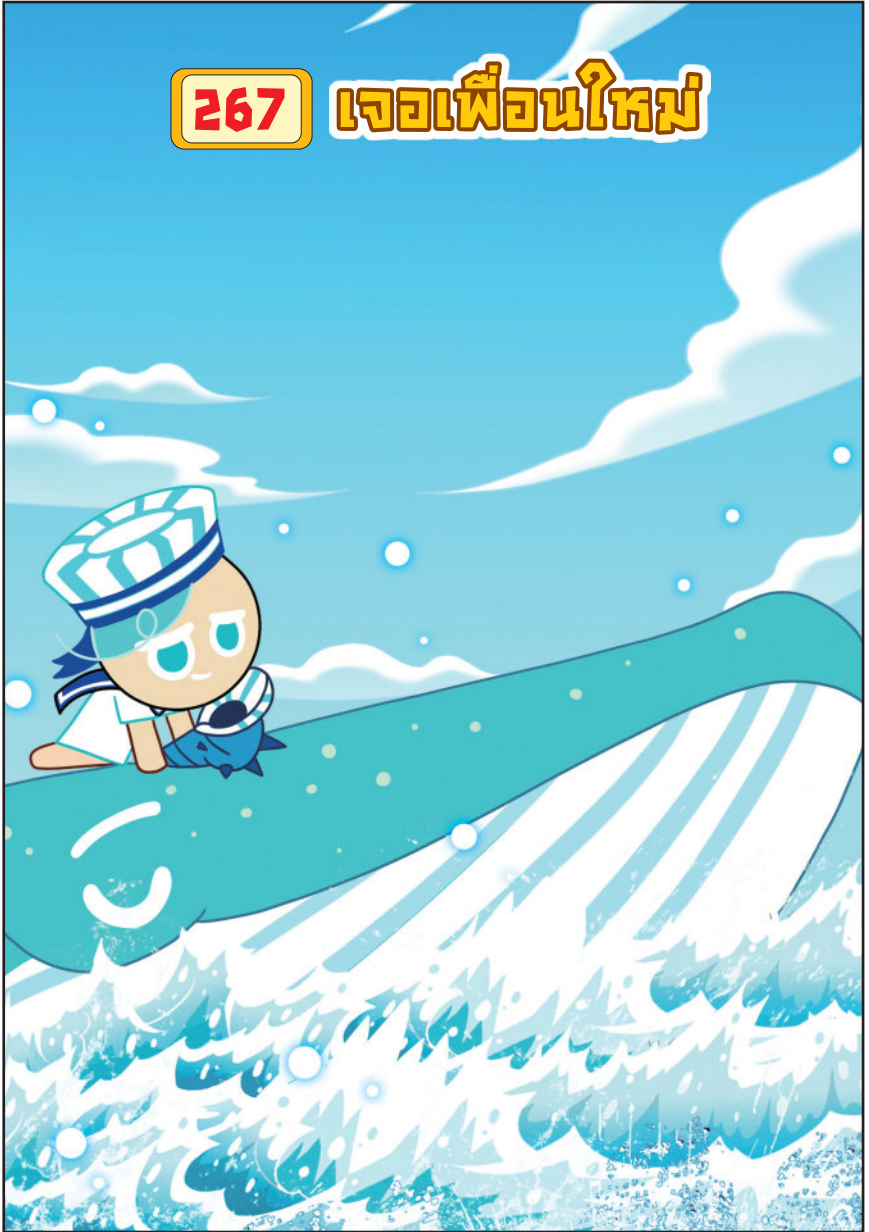


- 267** เจอเพื่อนใหม่ 7
- 268** ใต้ทะเลลึกอันร้อนระอุ 31
- 269** เมืองที่สร้างด้วยอัญมณี 55
- 270** ผู้บุกรุกแห่งบูการ์เทียร์ 79
- 271** เข้าอุโมงค์ลับทันเถอะ! 103
- 272** เป็นไปได้หรือไม่ 129



267

เจอเพื่อนใหม่







โทษที่ฉันมาเร็ว...

รอดเดี๋ยวนะ



ทุกตัวมานี้หน่อยๆ ในทะเลมี...

ฮะ



ครู่ต่อมา

ว่าไงนะ!

โอ้! คุณก็อยู่บนเรือเยอะจัง ดีจริงๆ

เพื่อนนายตกอยู่ในอันตรายเธอ เขาอยู่ไหนล่ะ

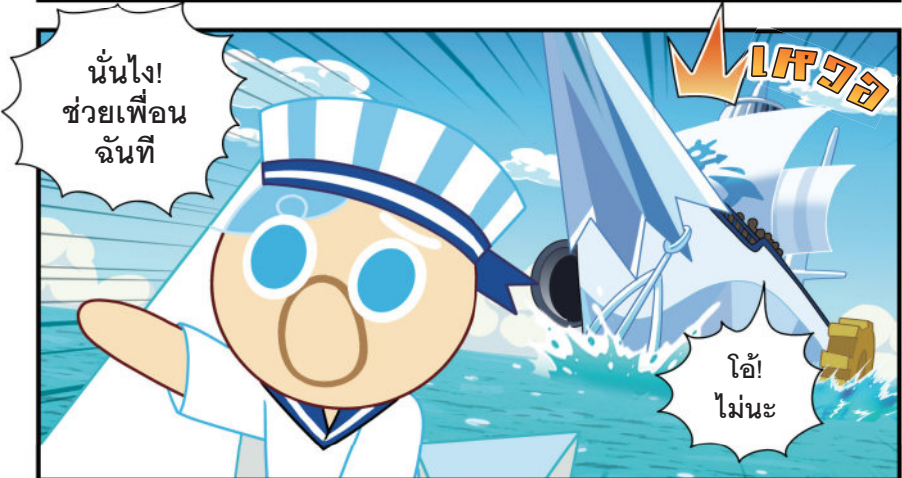
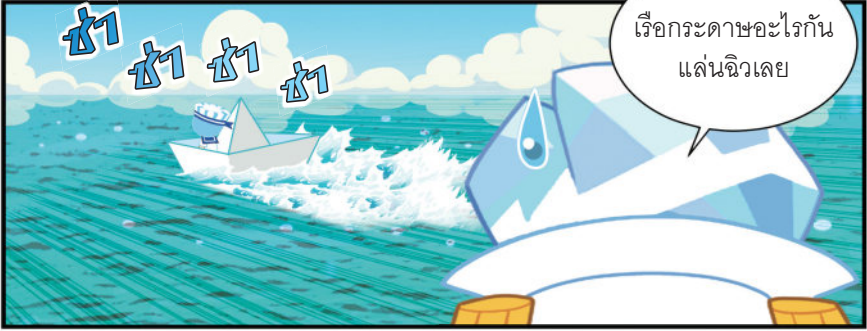


อยู่ตรงนั้น! ตามฉันมาสิ

ฮ่า ฮ่า ฮ่า

นายใช้เรือกระดาษนี่นะ







วาฟติด
ซากตาข่าย
เขาต้องทรมาน
มากแน่ๆ

จ๊อจ๊อ

ทำยังไงดี!



วาฬบาลีนมันท์ติดซากตาข่าย
แค่ฉันตัวเดียวคงช่วยเขาไม่ไหว
ช่วยเพื่อนฉันด้วย ขอร้องละ!

เข้าใจละ

รอดเดี่ยวนะ

บู๊ม

ตูม

พอดูก็ฉลาม-
เซอร์เบทปลดซาก
ตาข่ายได้น้ำได้
เราก็ช่วยกันดึง
จากด้านบน

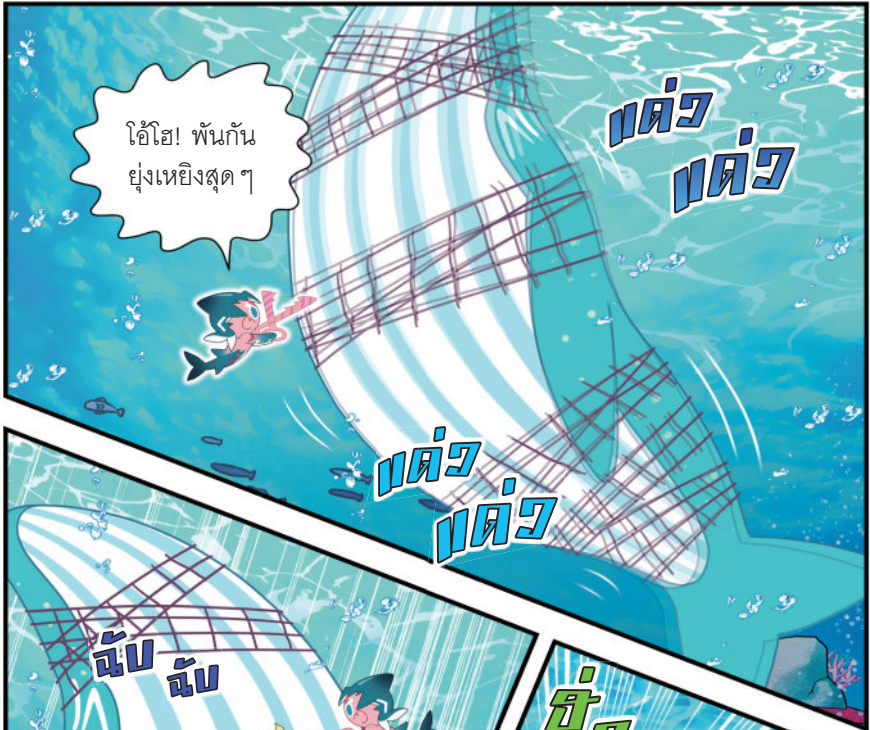
เอ้า! เอากรไรกรนี
ไปใช้

ปัง

ปัง

ปัง

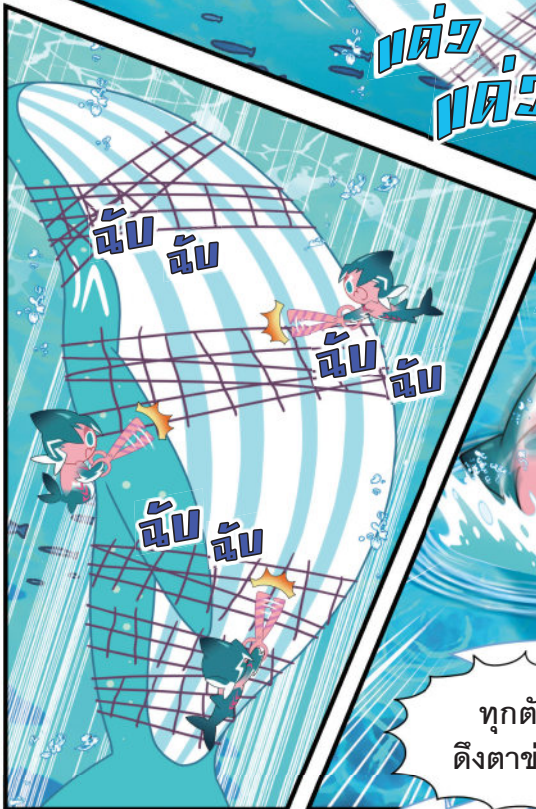




ไอ้โฮ! พันกัน
ยุ่งเหยิงสุดๆ

แต้ว
แต้ว

แต้ว
แต้ว



ฉับ ฉับ

ฉับ ฉับ

ฉับ ฉับ

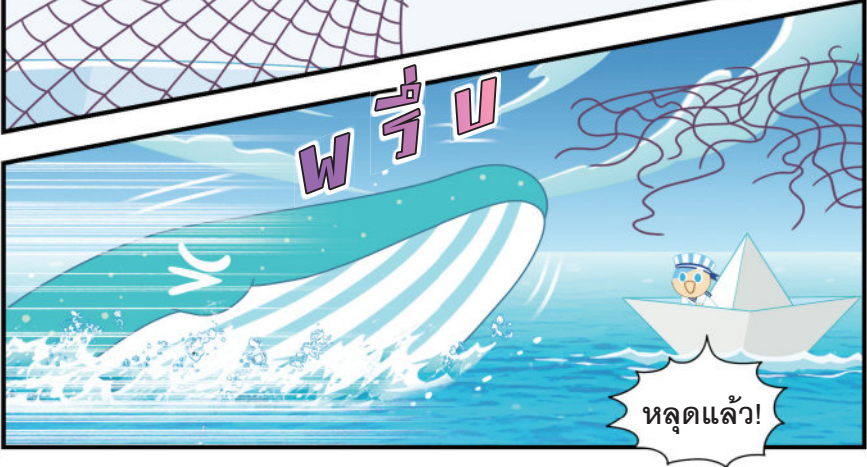


ช๊ว

เตรียมตัว!

ทุกตัว
ดิ่งตาข่าย!





พวกนายรู้ใหม่ว่า
ขยะทะเลอย่างเศษตาข่าย
อันตรายต่อระบบนิเวศ
ทางทะเลมากแค่ไหน

มีขยะทะเลที่ถูกทิ้ง
ประมาณ 177,000 ตันต่อปี
โดยเป็นเศษตาข่ายถึง
44,000 ตัน คิดเป็น 25%
ของขยะทะเลทั้งหมด

สัตว์ทะเล
บาดเจ็บหรือเสียชีวิต
เพราะติดเศษตาข่าย
เป็นจำนวนมาก

แถมเศษตาข่าย
อาจพันใบพัดเรือที่แล่นอยู่
จนทำให้เกิดอุบัติเหตุ
เมื่อเศษตาข่ายจมลงใต้ทะเล
ก็ไปทำลายแนวปะการัง
แหล่งที่อยู่อาศัยของ
สัตว์ทะเลอีกด้วย