

หัตถการฉูกเขิน สำหรับพยาบาล



พว.สิริวิมล

นพ.เจตพัทธ์

คู่มือหัตถการพยาบาลฉุกเฉิน

Nurse Must Know: Clinical Nursing Procedures

พิมพ์ครั้งแรก มีนาคม พุทธศักราช 2569 จำนวน 500 เล่ม
ราคา 900 บาท

ข้อมูลทางบรรณานุกรมของหอสมุดแห่งชาติ

เจตพัฒน์ ทวีโกคา.

คู่มือหัตถการพยาบาลฉุกเฉิน = Nurse Must Know: Clinical Nursing Procedures.

— ชลบุรี : พี.ที ก๊อบบี้, 2569.

159 หน้า.

1.การพยาบาลฉุกเฉิน . I. เจตพัฒน์ ทวีโกคา, ผู้วาดภาพประกอบ. II. ชื่อเรื่อง.

610.73

ISBN 978-616-95147-0-1

ห้ามไม่ให้ผู้ใดนำส่วนใดส่วนหนึ่งหรือทั้งหมดของหนังสือเล่มนี้

ทำการคัดลอกเพื่อนำไปแจกจ่ายต่อในเชิงพาณิชย์ โดยขอสงวนสิทธิ์

ตามกฎหมาย

จัดพิมพ์โดย นายแพทย์เจตพัฒน์ ทวีโกคา

พิมพ์ที่ โรงพิมพ์ พี.ที ก๊อบบี้ 224/49 หมู่ 8 ต.ทุ่งสุขลา อ.ศรีราชา

จ.ชลบุรี 20230 โทร. 0863098972



คำนำ เวลาถึงงานสอนหัวข้อใหม่ ผมก็จะเครียด แต่เครียดเชิงบวกนะ กระตุ้นให้สร้างผลงาน ผมไม่ได้เรียนพยาบาล ไม่รู้ว่าเรียนอะไร แต่มาเป็นครูโดยบังเอิญ เลยต้องทำกรบ้านเยอะ ผมเพิ่งเข้าใจงานสอนพยาบาลเวชปฏิบัติเมื่อไปนราธิวาส ได้สนทนาลับสูตรกับอาจารย์พยาบาล ได้เจอลูกศิษย์ทำงาน รพ.สต. ว่าเขาทำอะไรที่นั่น มาย้อนสมัยยุคแรก ผมสอนออกทะเลมาก ผมสอนผ่าหัวใจ ER thoracotomy ให้พยาบาลเวช ER thoracotomy คือ คนใช้โดนแทงหน้าอก ทะลุหัวใจ ขณะปั๊มหัวใจ หมอจะผ่าหน้าอก เพื่อเอามือไปบีบหัวใจโดยตรง และเย็บซ่อมหัวใจ เหตุการณ์นี้ไม่ได้เกิดที่ รพ.สต. แน่

ตลอดสองปีที่เข้าสู่วงการบรรยาย ผมค้นหาเสมอว่าผู้เรียนเขาอยากรู้อะไร เขาคำถามผู้เรียนมาสร้างเนื้อหา อ่านตำราการพยาบาลหลายเล่มมากมาเขียนตำรา และมีแอดมินเพจเป็นพยาบาลมาช่วยสอน เราจะมองว่าผู้เรียนพยาบาลคือนักเรียนแพทย์ไม่ได้ เราจะยึดยึดความรู้อแพทย์ให้พยาบาลก็ไม่ควร เราจะบังคับให้เขาทำหัตถการที่แพทย์ทำก็ไม่เหมาะสม ไม่เช่นนั้น สิ่งที่ยากจากการเรียน คือ คำว่า **การพยาบาลในโรคนั้น คืออะไร?** มันจะหายไป ซึ่งยากที่แพทย์จะเข้าใจ ตอนนี้ก็ยังไม่เข้าใจวิชาพยาบาลอยู่ดี แต่งานสอนของผมก็ดีขึ้น ไม่ออกทะเลอีกแล้ว เคล็ดลับคือ "อ่านตำราพยาบาล" ทำให้ภาษาของเราง่ายขึ้น ทำให้สอนได้ ตอบโจทย์ผู้เรียนมากขึ้น ทุกครั้งที่มีหัวข้อใหม่ ผมจะวาดภาพและเขียนตำรา เอกสารการสอนของผมเอง ไม่ใช่แคสไลด์ แต่คือเขียนตำรา เพื่อให้ผู้เรียนตามทัน และป้องกันไม่ให้ผมสอนนอกเรื่องจนเกินไป มาวันนี้ ผ่านไปสามปี เขียนมาเจ็ดเล่มแล้วครับ เกินหนึ่งพันหน้าแล้ว มากกว่าสามพันภาพวาดครับ

นพ.เจตพัฒน์ ทวีโภค
แพทย์ผู้เชี่ยวชาญเวชศาสตร์ฉุกเฉิน

สารบัญ

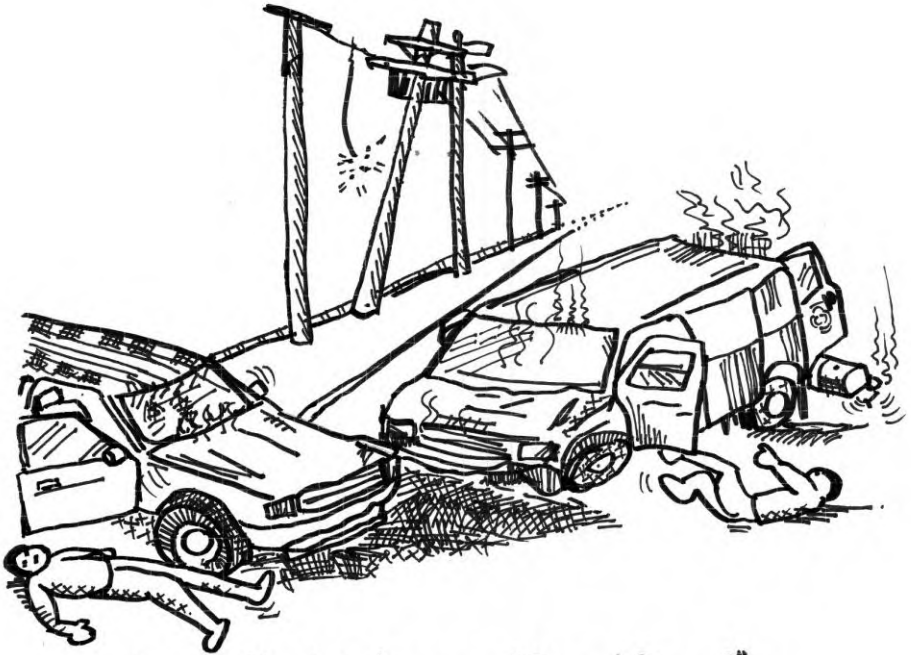
	หน้า
ความปลอดภัยก่อนเข้าช่วยเหลือ	7
คนเราหัวใจหยุดเต้นได้อย่างไร	8
กล้ามเนื้อหัวใจขาดเลือดมีอาการอย่างไร	8
หายใจเอือก	11
การกดหน้าอกที่ปลอดภัยและมีประสิทธิภาพ	13
หัวใจหยุดเต้นมีกี่แบบ	17
ขั้นตอนการใช้เครื่องเออีดี	18
การคลอดปกติ	30
การคลอดท่าก้น	39
ภาวะเยื่อหุ้มปอดรั่ว	43
การใส่ท่อระบายลมในทรวงอก	44
ภาวะเลือดออกในเยื่อหุ้มหัวใจชนิดมีแรงดันคั่น	49
การเย็บแผล	52
การเคลื่อนหลุดของหัวใจลงกระดูกต้นแขน	62
ตาปลา	70
Vasovagal syncope	73

สารบัญ (ต่อ)

	หน้า
การผ่าตัดระบายหนอง (I&D)	74
เทคนิคการถอดเบ็ดตกปลาหรือวัตถุมีเงี่ยงที่ปักค้าง	76
ซิปติดหนังหุ้มอวัยวะเพศ	80
แหวนติดนิ้ว	83
ห่วงรัดองคชาต	84
การฉีดยาชาเย็บแผล	86
การถอดเล็บ	87
การฉีดยาชาที่นิ้ว	90
กระดุกฝ่ามือหัก	94
การล้างแผล	96
การประเมิน Orientation ในผู้บาดเจ็บ	100
โรคบาดทะยัก	102
โรคพิษสุนัขบ้า	105
สมดุลดกรดต่าง	111
โรคต้อหินมุมปิดเฉียบพลัน	120
โรคกระดูกดำ หรือโรคไหลตาย	121

สารบัญ (ต่อ)

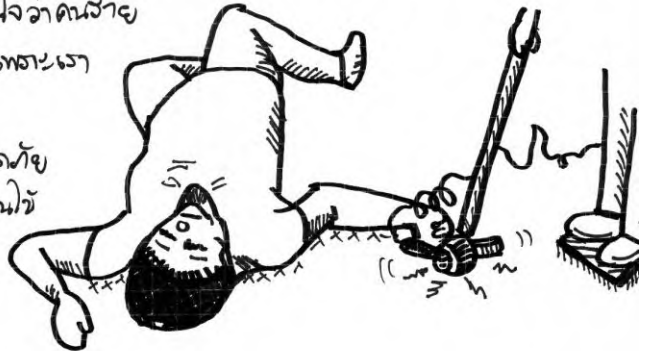
	หน้า
ภาวะกล้ามเนื้อหัวใจเต้นผิดปกติ	124
ภาวะถอนพิษสุรา	126
การคัดแยกผู้ป่วยตามระดับ ESI	130
-ESI กรณีศึกษาที่ 1 หกล้ม ปวดข้อเท้า	130
-ESI กรณีศึกษาที่ 2 เด็กทารก มีไข้ สะดือแฉะ	132
-ESI กรณีศึกษาที่ 3 แมวกัด แผลอักเสบ แขนบวม	137
-ESI กรณีศึกษาที่ 4 ปวดศีรษะ	139
-ESI กรณีศึกษาที่ 5 การอักเสบของเปลือกตา	141
-ESI กรณีศึกษาที่ 6 การตั้งครรภันอกมดลูก	143
-ESI กรณีศึกษาที่ 7 ผู้ป่วยเบาหวาน มีแผลที่เท้า	144
บาดแผลไฟไหม้	145
ตัวอย่างสัญญาณเตือนผู้สูงอายุทำร้ายตนเองที่กู้ชีพต้องรู้	152
สิ่งที่กู้ชีพควรและไม่ควรทำ เมื่อพบผู้สูงอายุที่คิดทำร้ายตนเอง	153
แบบทดสอบการคัดแยกตามระบบ ESI	154
เอกสารอ้างอิง	159
ประวัติผู้เขียน	160

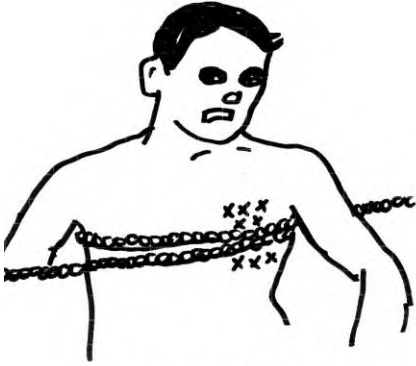


ก่อนเข้าไปช่วยแน่ใจแล้วหรือ สถานการณ์ปลอดภัย

ข้อสำคัญก่อนเข้าไปช่วย ของเหตุการณ์ไหนมากกว่า ถ้ามองว่าปลอดภัยไหม
ไม่เช่นนั้น ตัวเราจะบาดเจ็บเพิ่ม ก็แปลว่าไม่ปลอดภัย เช่น รถชน
อาจเกิดอุบัติเหตุซ้ำซ้อน รถชนซ้ำ หรือ ไฟดูด ออกจากรถอาจทำได้
เหตุการณ์อื่น ต้องแน่ใจว่าคนร้าย

ปลอดภัยแล้วหรือ
อาจถูกซ้ำซ้อนได้
หากไม่แน่ใจว่าปลอดภัย
อย่าเข้าไปช่วยคนร้าย
ให้ไว้รอดตามหลัง
แจ้งโทรหาตำรวจ
โทรหาตำรวจ





บ่นทรมานจากอาการ
แพ้สิ่งหนึ่งที่ถือกำเนิดมาจากชีวิต



บ่นทรมานจากแพ้สิ่งหนึ่งซึ่งมองไม่เห็น



บ่นทรมานจากใจสั่น
สั่นสั่นสั่นสั่นสั่นสั่น



บ่นทรมานจาก
หัวใจสั่น



รีบไป
โรงพยาบาล
เพื่อโทร
ขอความช่วยเหลือเมื่อ
การแพทย์ที่เบอร์ 1669

คนไม่อัปปาก
 ดีกว่าการขาด
 ความทรงจำ



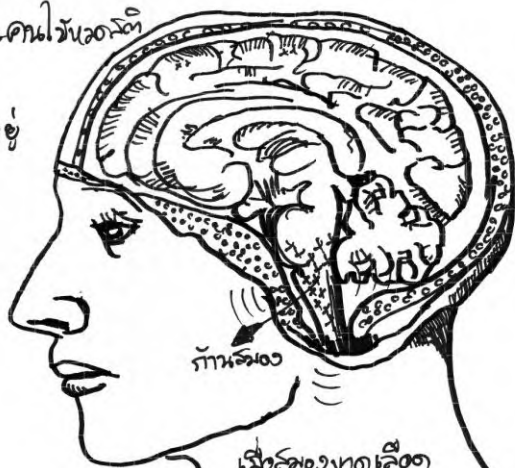
อาการบาดเจ็บที่ศีรษะปลาอุ้งอากาศ

หายใจเชื่อง คือ นิ้วโยนขาดแล้ว ให้ ปั่นนิ้วทั้งทั้ง

ทราบหรือไม่ว่า คนที่นิ้วโยนขาดแล้ว
 ที่ศีรษะหายใจเชื่องก็ไม่มีนิ้วโยนอยู่
 มาก เขามีสมองที่ประหลาดมาก
 พวกเขาสีโตน รอดชีวิต
 จากอ่า คนที่นิ้วโยนขาดแล้ว
 ก็ไม่ได้พบอาการหายใจเชื่อง
 แต่หากเขาไม่ทำอะไรเลย
 การเชื่องจะอยู่ไม่นาน
 และเขาก็จะตาย.

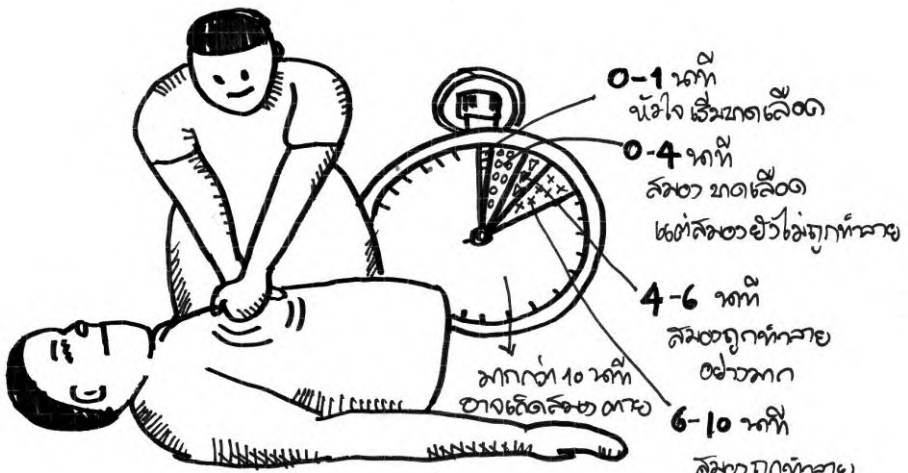
การหายใจเชื่อง คืออะไร ?

เป็นการหายใจผิดปกติ พบในคนไข้ที่มี
 ที่นิ้วโยนขาดแล้วไปตลอด
 แต่ถึงอย่างไรก็ตาม เลือดดำจะอยู่
 สมองรับรู้ทั่วทั้ง สดเลือด
 จึงส่งสัญญาณไปกระตุ้น
 กล้ามเนื้อ หน้าอกอย่างเร็ว
 จึงเป็นการหายใจ อัปปาก
 คล้ายปลาอุ้งอากาศ
 แต่การขยับ หน้าอก
 ทำได้แปลก "เชื่อง"
 สมองหน้าอกขยับน้อยออก
 นิ่งขยับไปเป็นจังหวะ



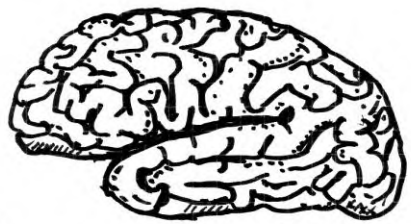
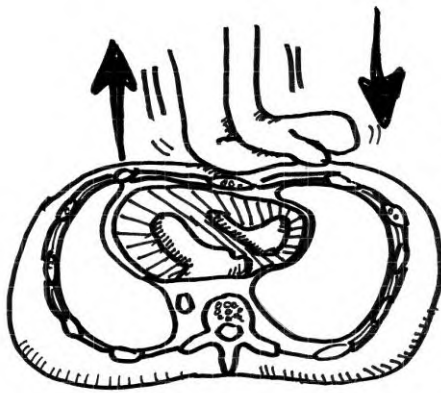
ก้านสมอง

เมื่อสมองขาดเลือด
 ก้านสมองจะส่งสัญญาณ
 กระตุ้นอย่างเร็ว ในหายใจเชื่อง

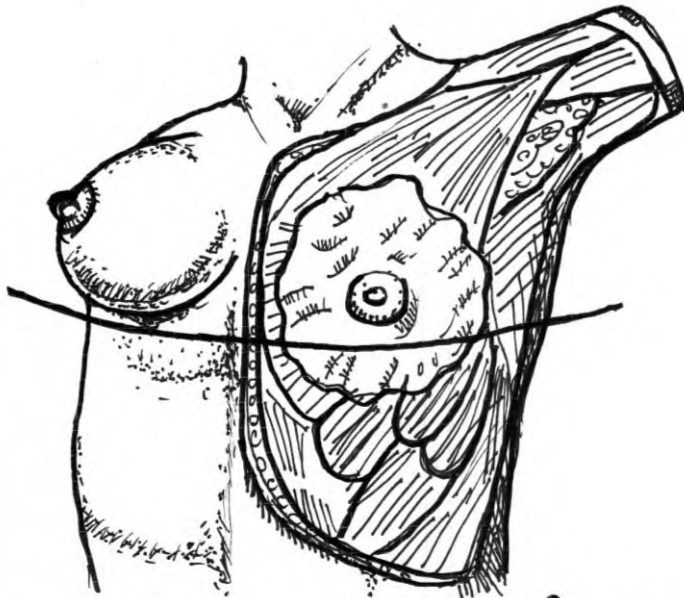


เวลา = समय = ป้อนนิ้วใจ

จะเกิดอะไรขึ้นบ้าง หากนิ้วใจกดเกิน ลิ้นจะทนต่อ 0 นาทีขาดเลือด
ได้ไม่เกิน 4 นาที จะเกิดลิ้นตาย นานอดชีวิตได้ ก็อาจพิการ
ลิ้นพิการถาวร การกดนานเกินนิ้วใจ ทำให้ลิ้นขาดยาวไปลิ้น
ลิ้นโตอยู่ จนกว่าที่นิ้วใจจะออก



ลิ้นทนต่อ 0 นาทีขาดเลือด
ได้ไม่เกิน 4 นาที
การกดนานเกิน นิ้วใจ
ทำให้ลิ้นขาดยาวไปลิ้นลิ้น
โตอยู่ จนกว่าที่นิ้วใจจะออก

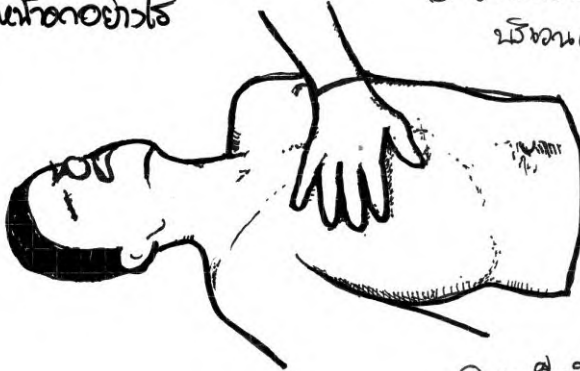


คำถาม: ตำแหน่งการวางตัวของปมหัวใจในเชิงสรีรวิทยาของคอหอย?

คำตอบ: ตำแหน่งของปมหัวใจในผู้ชาย และเด็ก จะลากเส้นจากหน้าอกที่ลิ้นข้าว
ตรงกลางจะเห็นแผ่นกระดูกหน้าอก ในทางสรีรวิทยา เพื่อถอดบทเรียนปมหัวใจ
ต่อในเชิงสรีรวิทยา ตำแหน่งของปมหัวใจจะอยู่ต่ำเกินไป
หากลากเส้นผ่านปมหัวใจที่ตำแหน่งนั้น อาจปมหัวใจโดนตำ
หรือแทงได้ ในวัยเด็กนั้น จะมองเห็นเส้นของตำแหน่ง
นี้หรือเรียกว่าทรวงอก หรือจากตำแหน่ง ใจจะเห็นโลกผ่านทรวงอกอีกชั้น
จุดตัดที่กระดูกหน้าอก คือ กระดูกหน้าอก ในทางสรีรวิทยาถอดบทเรียน

กดหน้าอกอย่างไร

① อวาลีนื้อลวักวคหน้าอก
นึ่งอนนระยูนหน้าอก



อกนึ่งด้วยดาวลือ
ขำวได้ยอว่นกัโถ
ลือ นล้าคเตนโ
นระวลือ นึ่งนระล

② ลากลืออึกขำวคักน



ลึงนึ่งขำวคักน
ลือนึ่งอวกันโงนึ่งลึง
โงลึงคักนนึ่งนึ่ง

③ กดหน้าอก ในลึง



อขำวนึ่ง 5 นึ่งนึ่งนึ่ง
(นึ่ง 2 นึ่ง)
คักนึ่งนึ่ง 100-120
นึ่งนึ่งนึ่ง
นึ่งนึ่งนึ่งนึ่งนึ่ง
ลือโงนึ่งนึ่งนึ่งนึ่ง
นึ่งนึ่ง

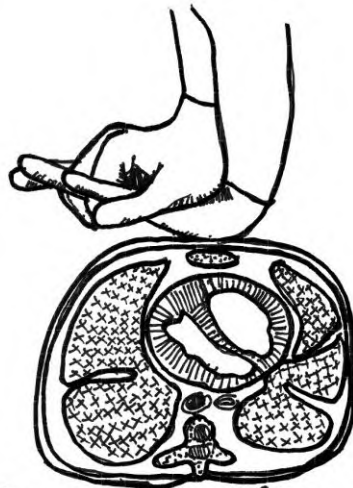
การกดหน้าอกอย่างไรถึงมีประสิทธิภาพดีต่ออย่างไร ?



การกดหน้าอกที่ถูกต้องคือ กดหน้าอกด้วยฝ่ามือ 5 แขนงตามตรง (นิ้วชี้ 2 นิ้ว) ในตำแหน่งตรง
 อยู่ปลายหน้าอกบนเส้นหน้าอก จะได้ผลดีกว่า
 หากกดหน้าอกบนเส้นของซี่โครง ตัวอย่างเช่นฝ่ามือ
 นิ้วชี้ 2 นิ้ว กดตรงหน้าอก แขนงแนบแน่นแล้ว
 หัวใจถูกกดเข้าใกล้ตัวผู้ป่วย
 แขนงตัวไม่ถ่างกันหน้าอกก็บีบ
 บีบแน่นตัว บีบ 100 ครั้ง/นาที
 อดหายใจ (ใจตรงๆ) บีบให้แน่น
 ลงไปมา ลึกลงไป 100-120 ครั้ง
 แขนงที่กดหน้าอกต้องวางปลายเท้าที่พื้น



กดหน้าอกด้วยฝ่ามือ 5 แขนงตามตรง
 นิ้วชี้ 2 นิ้ว ฝ่ามืออยู่ห่างพอควร



การกดหน้าอกที่ผิด ไม่ถูกต้อง
 ลอยจากหัวใจหรือ
 การกดหน้าอกที่ผิด ช่วยให้หัวใจบีบ
 ไล่เลือดได้ไม่ดีนักหัวใจ ก็ไม่พอ
 จะบีบ 100 ครั้งไปก็แล้วแต่

กดหน้าอกด้วยอัตราเร็ว 100-120
 ครั้ง/นาที